

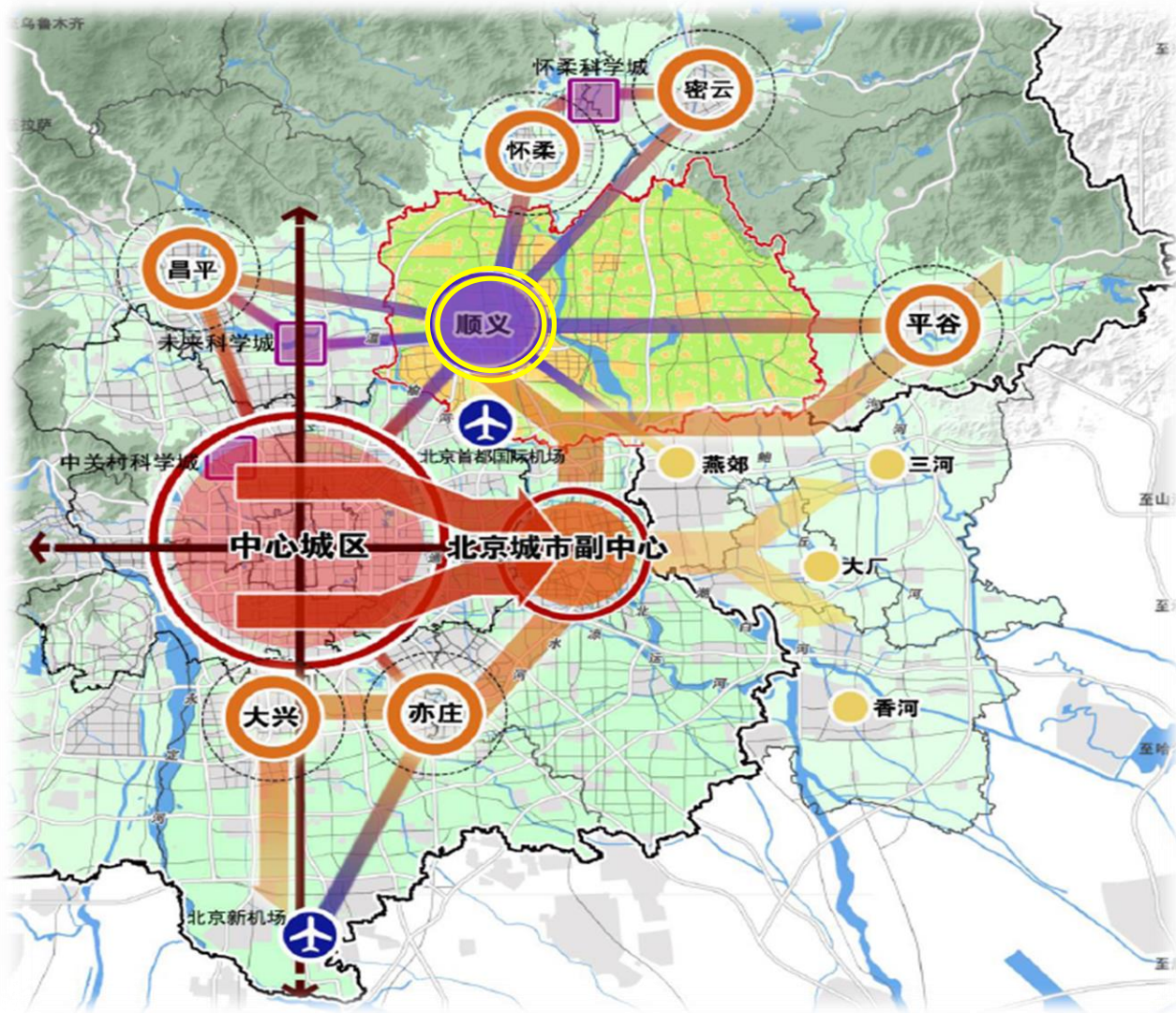


中关村顺义园第三代半导体产业推介

中关村科技园区顺义园管理委员会

目录

- 一、顺义区情况介绍
- 二、中关村顺义园情况介绍
- 三、第三代半导体产业发展生态介绍
- 四、相关产业政策介绍



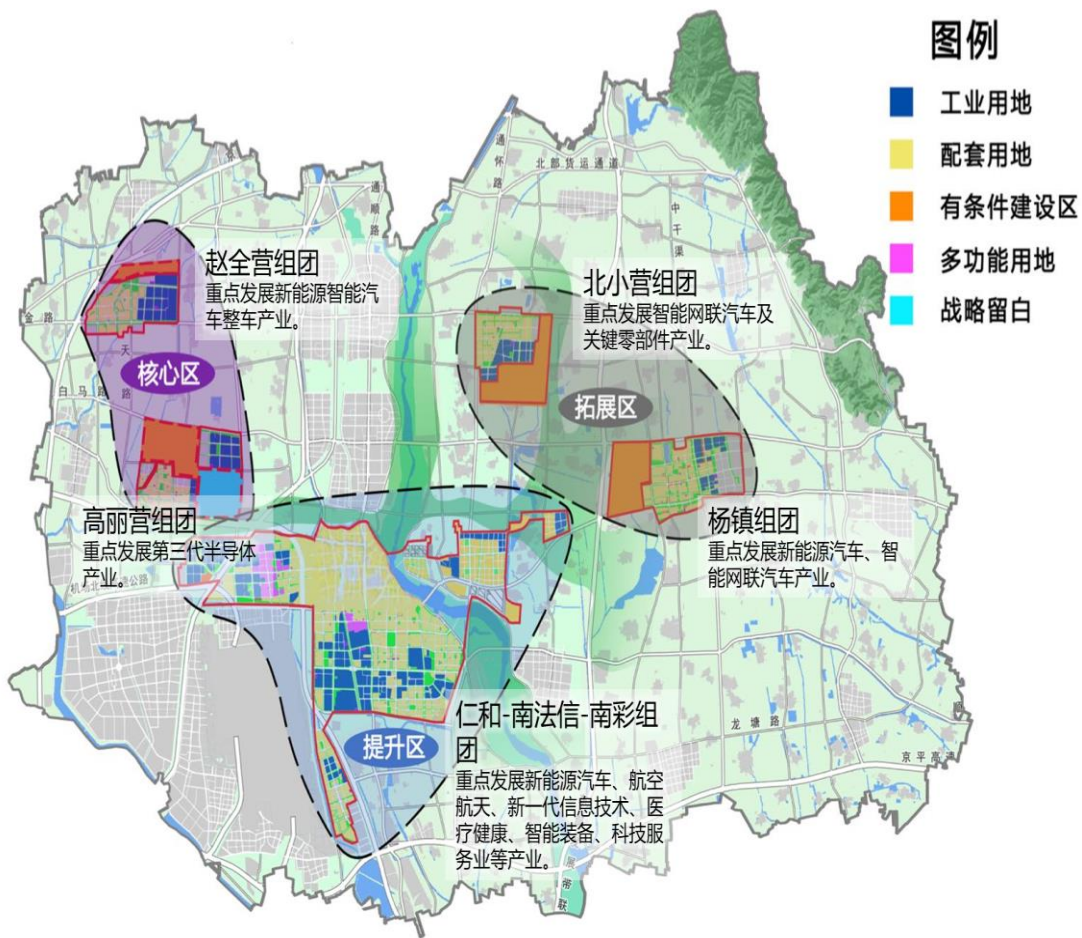
新版北京城市总规空间结构中的“多点”之首

首都重点平原新城

首都国际交往重要门户

路网密度位列**首都新城首位**
2条地铁、6条高速、1条高铁专线

在营商环境排名中，北京市在全国排名第一，顺义区稳居北京市前列。



北京创新产业集群示范区（顺义）产业布局

**中国（北京）自由贸易试验区
北京市服务业扩大开放综合试点示范区
全国“双创”示范基地
北京创新产业集群示范区**



发展构建“3+4+1”高精尖产业格局



国际化程度高

- **教育体系**：拥有教育部批准的外籍人员子女学校**3所**，占全市**1/6**，顶尖国际学校**11所**
- **工作人员**：外资企业达到**700家**，其中跨国公司**80余家**，世界500强**30余家**



SONY
make.believe

Panasonic
松下电器

AIRBUS
空中客车

PHILIPS

ALSTOM
阿尔斯通公司

Thinking of you
Electrolux
伊莱克斯

FedEx
Express
联邦快遞

LG
Life's Goo

United
Technologies
联合技术公司

HYUNDAI

Mercedes-Benz



生活配套设施完善

- **住宿**：区内建设了**人才公租房**近百万平米，**三甲医院**5家，
- **教育**：城市学院、中央美院城市设计学院等**大学8所**，牛栏山一中等**市级示范性高中3所**，区内**公办学前教育规模全市最大**，**公办幼儿园达到54所**，占全市总量的1/8，且**收费标准远低于全市平均水平**



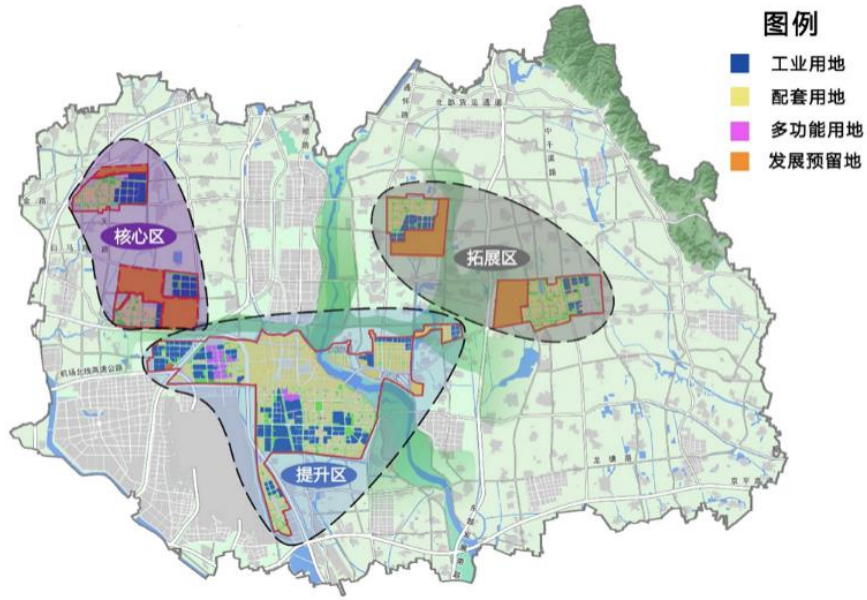
目录

- 一、顺义区情况介绍
- 二、中关村顺义园情况介绍
- 三、第三代半导体产业发展生态介绍
- 四、相关产业政策介绍



规划范围示意图

中关村顺义园是中关村国家自主创新示范区的重要组成部分，2012年10月，经国务院批复设立，总规划面积12.08平方公里，是首都创新驱动发展前沿阵地、北京市科技成果转化及产业化承载地、顺义制造业高质量发展示范区，也是中关村管委会、顺义区高精尖产业发展的主阵地，同时也是顺义区第三代半导体产业核心承载地。



创新型产业集群示范区（顺义）空间布局示意图



北京创新产业集群示范区（顺义）管理委员会总面积100平方公里（22.8平方公里工业用地+3.2平方公里多功能用地+44平方公里配套用地+20平方公里大尺度绿色空间+10平方公里储备发展预留地用于承接重大项目），是①首都创新驱动发展前沿阵地、②科技成果转化与产业化承载地、③智能制造创新发展示范区。

北京中德国际合作产业园管理委员会总面积20平方公里，是国内首个以“经济技术”合作为主题的国家级对德合作园区，产业园已集聚奔驰、宝马、Ameco等70余家德资企业，年产值超过300亿元，其中德国隐形冠军企业25家。

目录

- 一、顺义区情况介绍
- 二、中关村顺义园情况介绍
- 三、第三代半导体产业发展生态介绍
- 四、相关产业政策介绍



北京市推出新一代信息技术等十大高精尖产业发展指导意见

2017-12-27 07:22 来源：北京日报

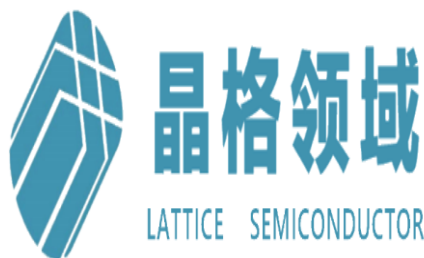
【字体：大 中 小】 打印 分享 更多

2017年，在《北京市加快科技创新发展新一代信息技术等十个高精尖产业的指导意见》中明确指出，由**顺义区**代表北京市重点发展第三代半导体产业。

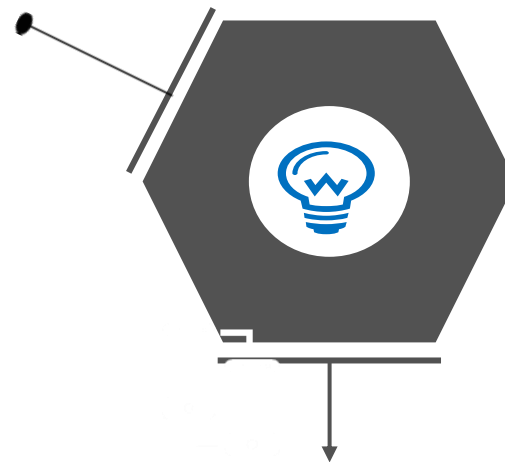
- 编制了《顺义区第三代半导体产业发展规划》，对产业发展提出了指导性意见；
- 举办了国际第三代半导体论坛、国际第三代半导体创新创业大赛、5G创新者峰会等一系列有行业影响力的活动。



聚集了泰科天润、国联万众、瑞能半导体等多家三代半明星企业，产业链上下游企业150余家



承接了一批三代半相关科研成果转化项目



引进了北京大学、清华大学、中科院物理所等优质项目

成立了第三代半导体产业技术创新战略联盟
建成了第三代半导体材料及应用联合创新基地、
国家级创新孵化中心



授牌了国家第三代半导体创新中心

国家第三代半导体创新中心

技术与产业支撑平台

面向企业需求，建设**6-8吋工艺验证平台**，进行创新技术工艺与材料生产验证，提供解决共性生产堵点问题的硬件资源，加速实现产业集聚；**持续开展产业研究**，把握产业发展动态

创新联合体

根据不同攻关任务，联合企业、高校、科研院所，搭建“**揭榜挂帅型**”、“**赛马创新型**”、“**龙头引领型**”、“**利益捆绑型**”等多种形式的创新联合体系，协同突破“卡脖子”技术

科技服务平台

围绕产品认证需求，提供**质量监督**、**检验检测**等科技服务；制定**行业标准**，不断强化北京话语权；针对**知识产权认证**、**创新创业**、**会展大赛**等提供生态服务

产业共性和前沿引领技术研究平台

联合优势企业、研发机构、重点高校，**瞄准材料制备工艺、芯片研发制造共性技术、化合物半导体关键装备、三代半及超宽禁带半导体的前沿引领技术**，开展先进工艺和技术的基础研究

设立第三代半导体产业专项投资基金

市级
出资
20%

社会资本
出资60%

区级
出资
20%



为了解决企业落地难、落地贵、落地慢问题，设立**总规模100亿元**的第三代半导体专项基金，**一期规模20亿元**，基金管理人已经确定，资金募集方案已经编制，即将开展设立和募资工作。

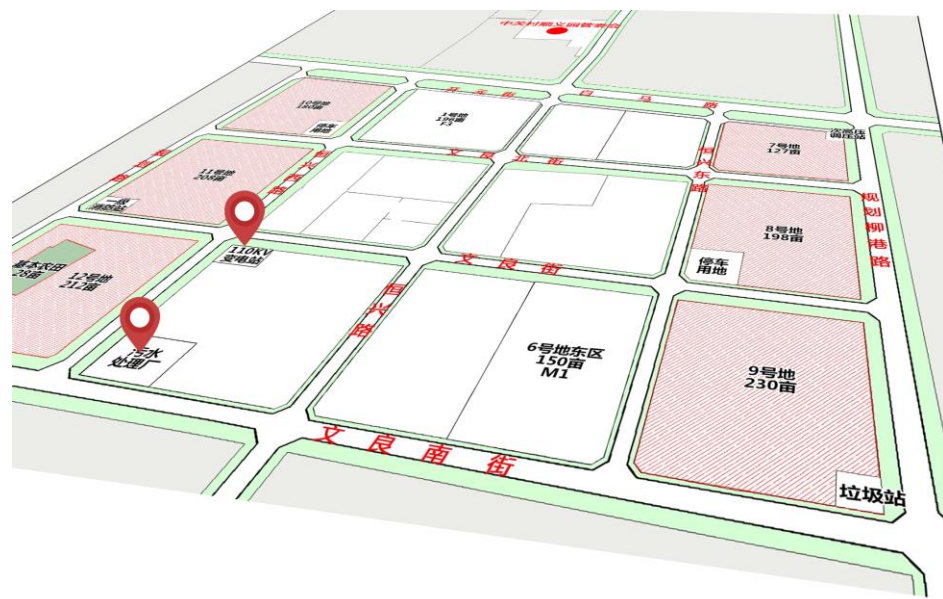
空间布局

- ◆ **土地**：规划了第三代半导体产业基地作为核心承载区，规划面积3000余亩，目前已经开发利用400亩
- ◆ **标厂**：顺义区计划投资11亿元，占地130亩，建设总面积约20万平米的第三代半导体产业标准化厂房，一期7.4万平米即将竣工，二期已完成征地



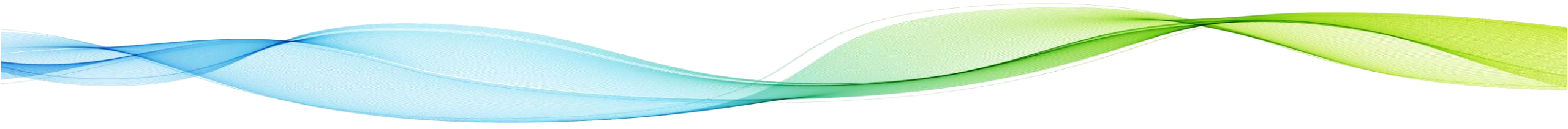
生产配套设施

- ◆ **水**：日处理300吨的污水处理站已经正式投入运营，规划建设日处理1万吨的高纯净再生水厂将于2023年底投入使用
- ◆ **电**：在保证双路供电的基础上，为满足更多企业规模化生产用电需求，110KV变电站即将开始建设
- ◆ **气**：联合首钢气体公司、德国林德、空气化学等专业公司制定了具体大宗和特种气体生产配套方案，同步在标厂一期、二期配套建设，满足入园企业共性需求

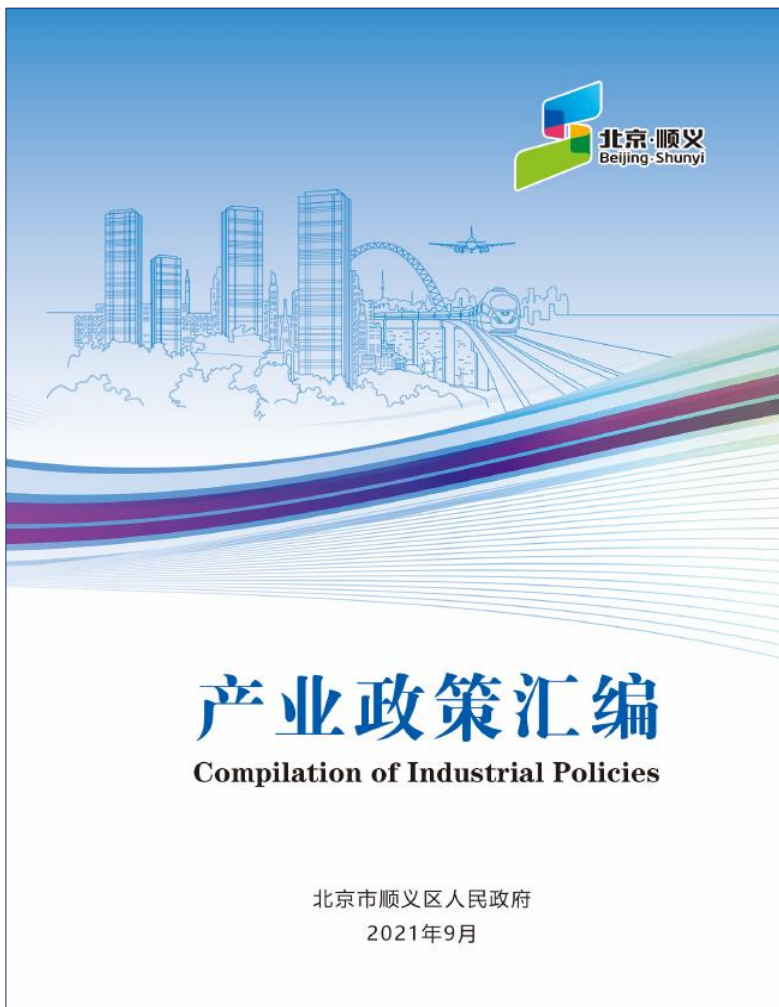


目录

- 一、顺义区情况介绍
- 二、中关村顺义园情况介绍
- 三、第三代半导体产业发展生态介绍
- 四、相关产业政策介绍



高精尖产业支持政策力度大



《顺义区促进高精尖产业发展实施意见》



《“梧桐工程”促进高精尖产业引才聚才》

另有第三代半导体专项政策支持

2019年政策发布，已启动了两批项目征集工作，精准支持顺义区第三代半导体企业10余家。

1 支持企业研发和核心技术攻关

按照上一年度的器件批量验证流片合同、掩膜版制作合同实际发生费用不超过30%的比例，给予最高不超过2000万元的资金支持。

2 支持企业先进工艺成果转化和产业化

针对企业开展新型器件设计、制造环节辅助材料和关键核心设备的研发及成果转化、扩大生产线等成本支出较大的几个领域给予最高不超过2000万元的资金支持。

关于促进中关村顺义园第三代半导体等前沿半导体产业创新发展的若干措施

3 支持高精尖项目落地

按照每平方米2000元，总额不超过1亿元的标准，对购地建厂给予补贴；按照每平方米2000元，总额不超过2000万元的标准，对购买楼宇给予补贴；按照租赁费用的50%，每年不超过1000万元的标准，对租赁楼宇给予补贴

同时，将出台区级专项第三代半导体政策，高层级支持第三代半导体产业发展



北京·顺义

Beijing·Shunyi



中关村顺义园

ZHONGGUANCUN SHUNYI SCIENCE PARK

北京顺义欢迎您

共享新机遇 共谋新发展

中关村科技园区顺义园管理委员会