

大興國際氫能示范区

Daxing International Hydrogen Energy Demonstration Zone

大興國際水素エネルギーモデル区



一、园区建设



氢能示范区的建设按照近、远期结合方式开展，近期为核心区，也是起步区。

近期 分为南、北两个区，占地面积20公顷，建筑面积36万平方米。

- 北区：占地面积6公顷
建筑面积5.4万平方米
- 南区：占地面积14公顷
建筑面积30.6万平方米

远期 以2公里半径辐射带动周边区域发展氢能产业，扩区规划正在编制中

一、园区建设—北区规划



北区功能规划图

| 占地面积 | 6公顷 | |
|---------------|----------------------|------------|
| 建筑面积 | 面积 (m ²) | 功能 |
| 加氢站 | 7000 | 氢气供应 |
| 园区总建筑面积 | 54207 | 产业生态 |
| 一期建筑 | 面积 (m ²) | 功能 |
| 国际氢能交流中心 (1#) | 4888 | 展示、体验、交流 |
| 二期建筑 | 面积 (m ²) | 功能 |
| 2# | 3333 | 科研办公 |
| 3# | 10055 | 科研办公 |
| 4# | 1916 | 测试区+公共试验平台 |
| 5# | 4751 | 科技研发+配套商业 |
| 6# | 10158 | 科研办公 |
| 7# | 5603 | 科研办公 |
| 8# | 3983 | 公寓+员工餐厅 |
| 9# | 9225 | 亿华通生产线 |

一、园区建设—北区国际氢能交流中心



【功能定位】

- ◆ 作为大兴氢能国际示范区的象征
- ◆ 作为实时研究成果展示、国际交流平台，产业信息发布中心、科教科普基地
- ◆ 新的“网红打卡地”

一、园区建设—北区国际氢能交流中心

氢之重 (序厅)

国家意志：共筑氢城

氢之梦 (展台)

自然与人类的关系

科技潮流：人类文明

氢之城 (大兴沙盘)

时间：此时、空间：此地

战略卡位：与时俱进，因地制宜

氢之舞 (沉浸式展厅)

不可思议状，不可思议境，终极表现形式

自然伟力：自然的伟大力量

氢之能 (展区)

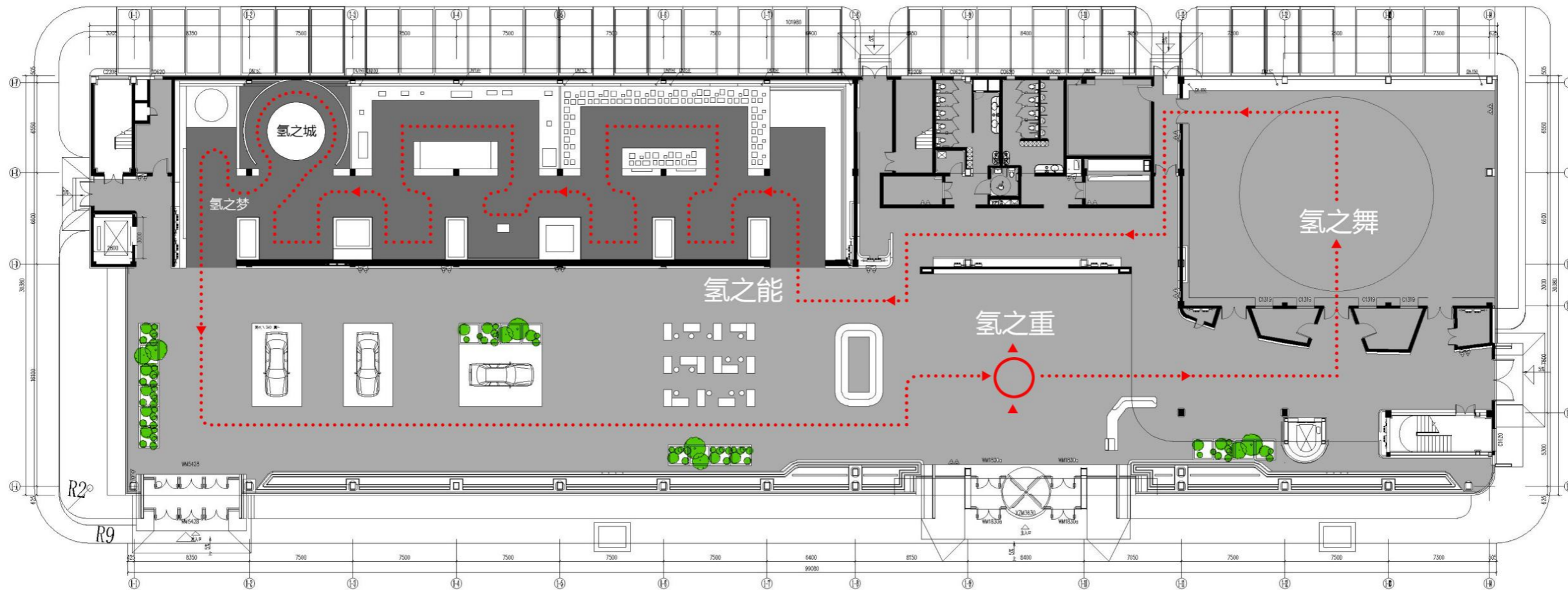
市场力量：氢的能力

政府与市场的关系

一、园区建设—北区国际氢能交流中心

参观动线示意图 Moving line

氢之重> 氢之舞> 氢之能> 氢之城> 氢之梦





一、园区建设—北区国际氢能交流中心

阳光大厅效果图

科技感、现代感、简约、白色、绿植景观、清洁能源



一、园区建设—北区国际氢能交流中心

展厅入口1

- 左侧墙面是关于氢的介绍，或氢之能的前言；右侧进入是一个艺术橱窗，主要是能源的发展史，讲述人类从钻木取火到蒸汽机、到电的发明和使用、化学能源、到氢能源的过程，
- 尽头是一个北京代表性建筑的雕塑，代表未来清洁能源的城市就是从北京开始。
- 由这段历史，进入通向未来能源的时光隧道。



氢之舞—沉浸式展厅

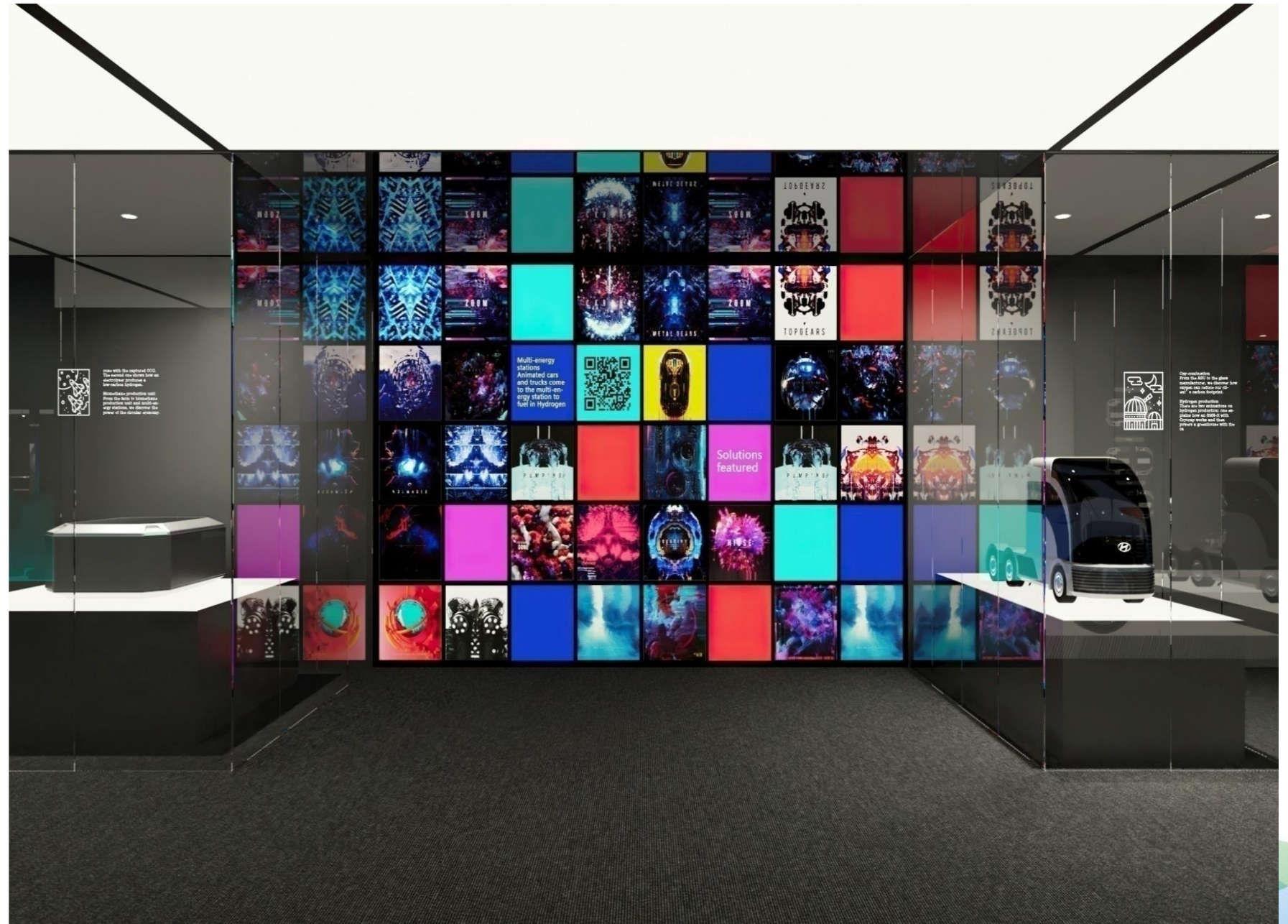


一、园区建设—北区国际氢能交流中心

氢之能—技术成果展示

利用原展厅的LED屏幕，结合视频内容，讲解世界知名氢能企业核心技术成果。

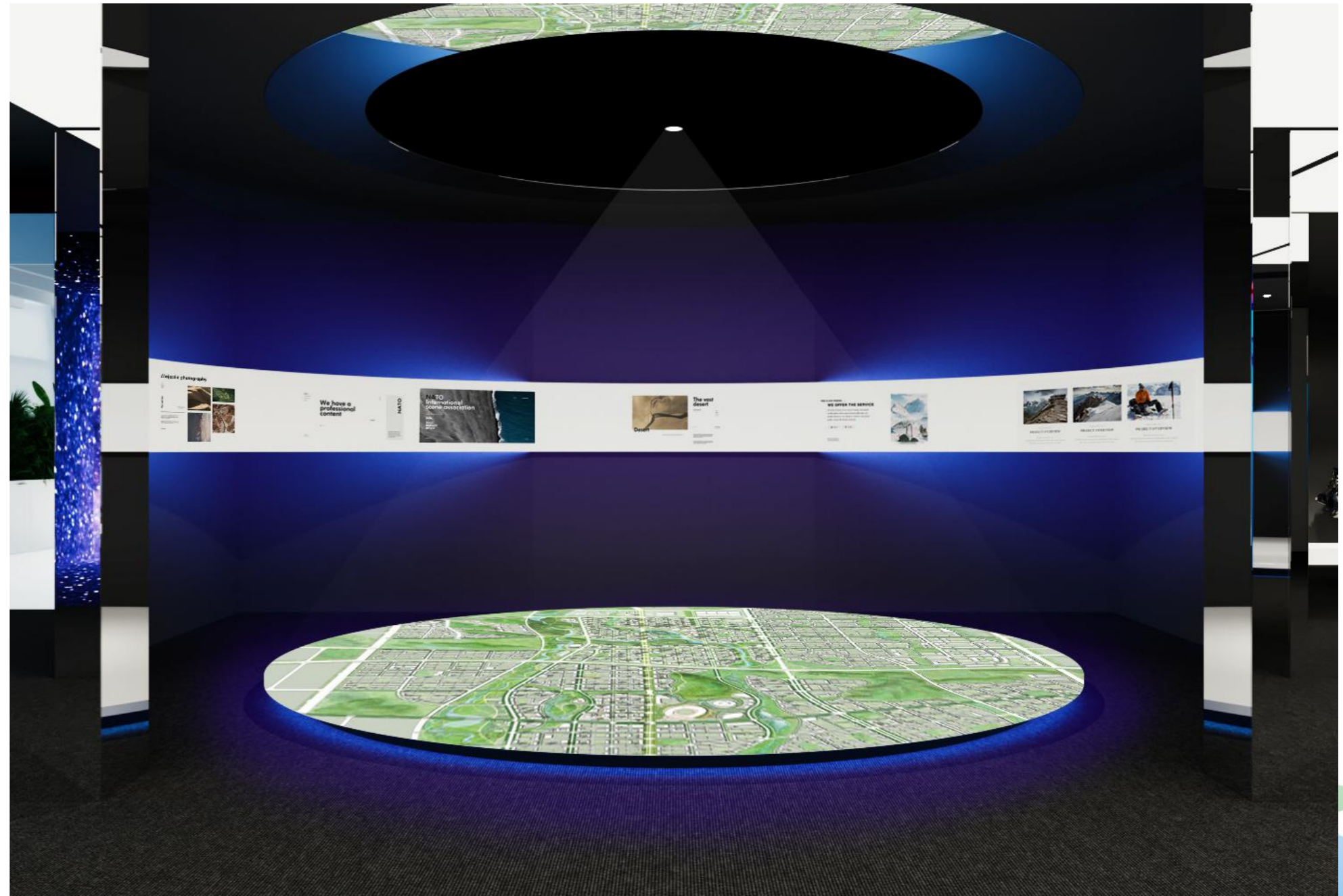
视频资料由各国顶尖企业提供，由无线网络控制播放，或循环播放。



一、园区建设—北区国际氢能交流中心

氢之城 一大兴氢语

采用数字沙盘形式展示大兴整体司；产业发展布局、产业发展环境、优势配套服务；前瞻定位、打造国际一流氢能源产业集群，打造国际化氢能科技创新、培育与应用高地、愿景蓝图。

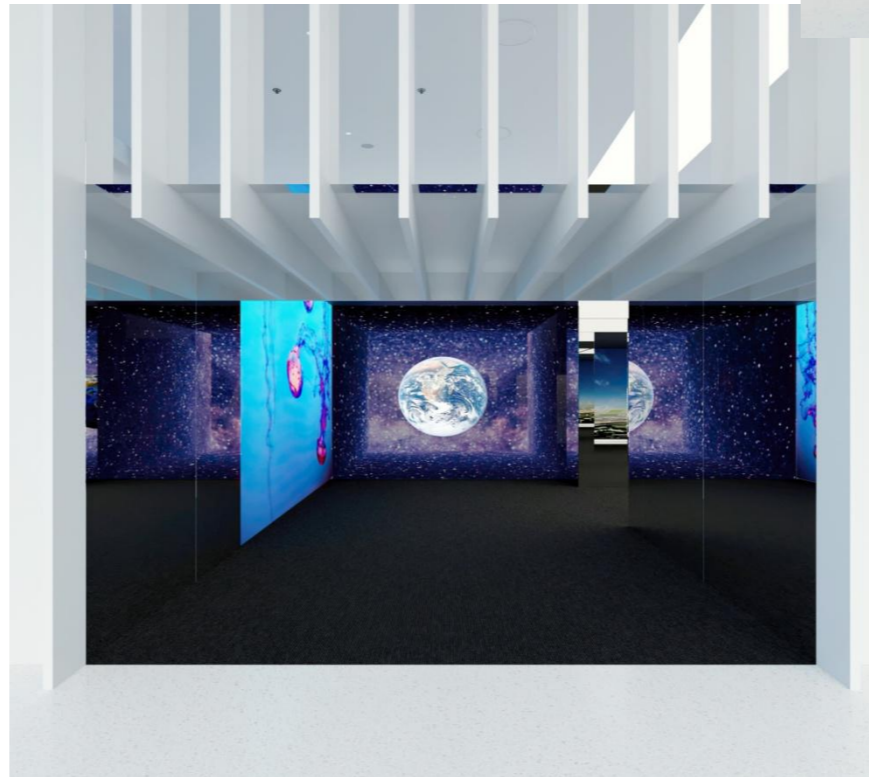


一、园区建设—北区国际氢能交流中心

氢之梦 — 美丽新世界

展厅区域的出口走到时空隧道的尽头，就是氢之梦—美丽的新世界，讲述世界各国对于氢能源的开发和使用。

氢能源时代的到来和低碳环保时代的到来。



氢之梦—VR驾驶体验 (现代汽车企业提供)

The image shows a modern exhibition space with a large digital display wall. The wall is divided into three main sections. The left section features a repeating graphic design for 'MEEYEE BRAND DESIGN' with a teal circle and the text 'TECHNOLOGY FONT IT IS A TECHNOLOGY FONT DESIGNED BY MEEYEE BRAND DESIGN COMPANY. SPECIALLY DEVELOPED A NEW TYPE FONT FOR TECHNOLOGY INTELLIGENCE AND NEW ENERGY'. The middle section displays a futuristic car in a blue-lit tunnel. The right section contains the text 'TECHNOLOGY FONT IT IS A TECHNOLOGY FONT DESIGNED BY MEEYEE BRAND DESIGN COMPANY. SPECIALLY DEVELOPED A NEW TYPE FONT FOR TECHNOLOGY INTELLIGENCE AND NEW ENERGY' and 'FONT DESIGN MEEYEE BRAND DESIGN CO.,LTD'. In the foreground, there are several VR headsets on stands, each with a black strap and a white base, connected by a network of black cables.

MEEYEE
BRAND
DESIGN

MEEYEE
BRAND
DESIGN

MEEYEE
BRAND
DESIGN

BRAND
DESIGN

TECHNOLOGY FONT
IT IS A TECHNOLOGY FONT
DESIGNED BY MEEYEE
BRAND DESIGN COMPANY,
SPECIALLY DEVELOPED
A NEW TYPE FONT FOR
TECHNOLOGY INTELLIGENCE
AND NEW ENERGY
TECHNOLOGY FONT
IT IS A TECHNOLOGY FONT
DESIGNED BY MEEYEE
BRAND DESIGN COMPANY,
SPECIALLY DEVELOPED
A NEW TYPE FONT FOR
TECHNOLOGY INTELLIGENCE
AND NEW ENERGY
TECHNOLOGY FONT
IT IS A TECHNOLOGY FONT
DESIGNED BY MEEYEE
BRAND DESIGN COMPANY,
SPECIALLY DEVELOPED
A NEW TYPE FONT FOR
TECHNOLOGY INTELLIGENCE
AND NEW ENERGY

FONT DESIGN
MEEYEE BRAND DESIGN
CO.,LTD

一、园区建设—加氢站



一、园区建设—北区二期



一、园区建设—北区2#



一、园区建设—北区3#



一、园区建设—北区6#



一、园区建设—北区7#



北区功能规划图

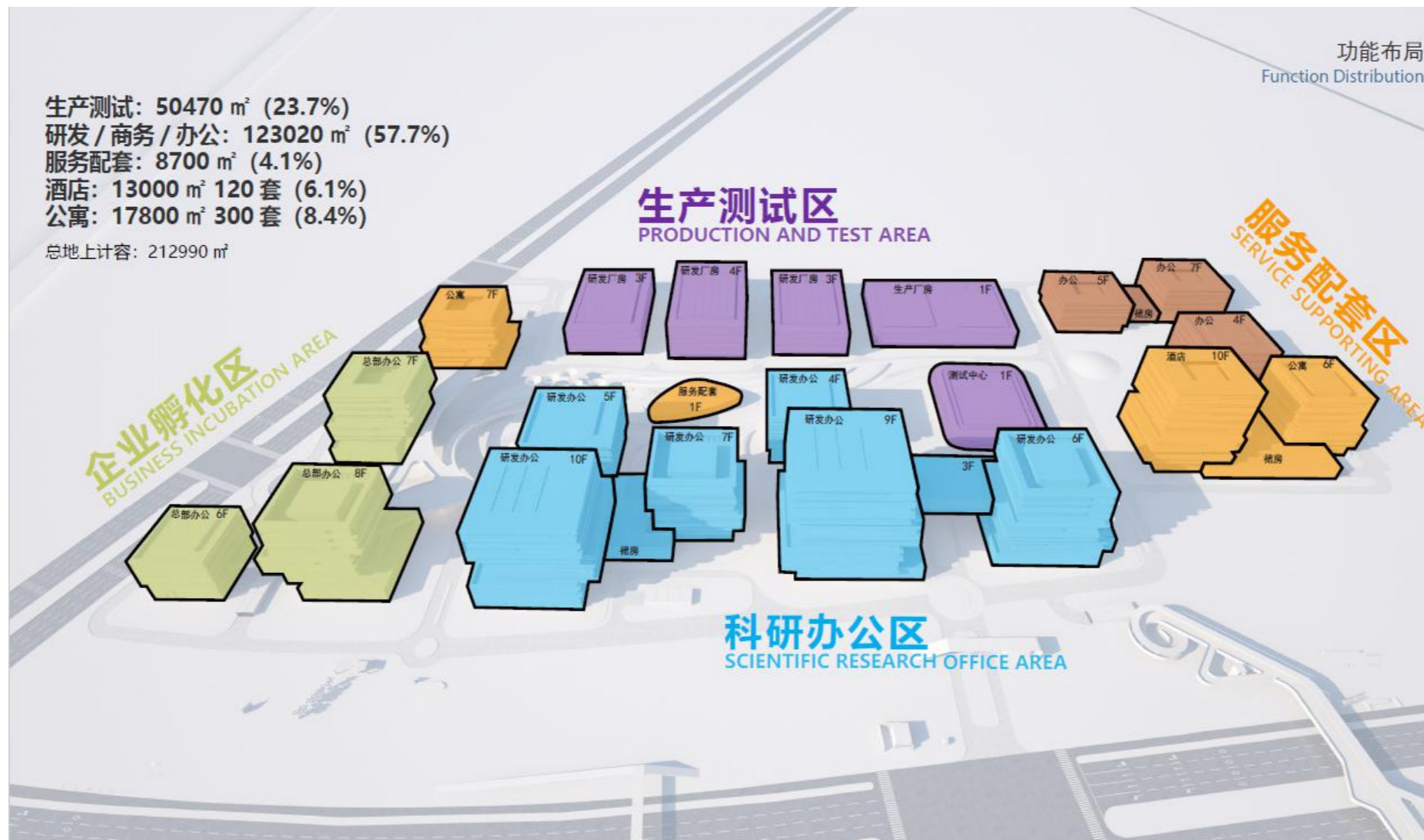
一、园区建设—南区



打造世界级全生态 氢能示范创新城

设计思路：以中央开放空间联系三个地块，实现项目整体性，同时，根据不同的功能需求，形成建筑模块标准化，提升建筑使用效率与灵活性，通过建筑的错动及高度的组合，形成多层次跌落的产业生态。

一、园区建设—南区



南区一期: 4.7万平方米, 主要建设测试中心、厂房、办公及少量配套, 计划5月启动建设, 2022年4月底建成并投入使用; 二期、三期 (25.9万平方米) 根据整体布局及企业需求进行规划设计, 计划2023年底前建成, 为后续项目落地提供空间保障。

一、园区建设一南区



园区北侧沿街日景

一、园区建设—南区



园区入口
景观大道

一、园区建设一南区



测试区效果

A light gray world map is centered in the background, showing the continents of North America, South America, Europe, Africa, Asia, and Australia. The map is semi-transparent, allowing the text to be clearly visible over it.

打造引领全球的 氢能示范区

