

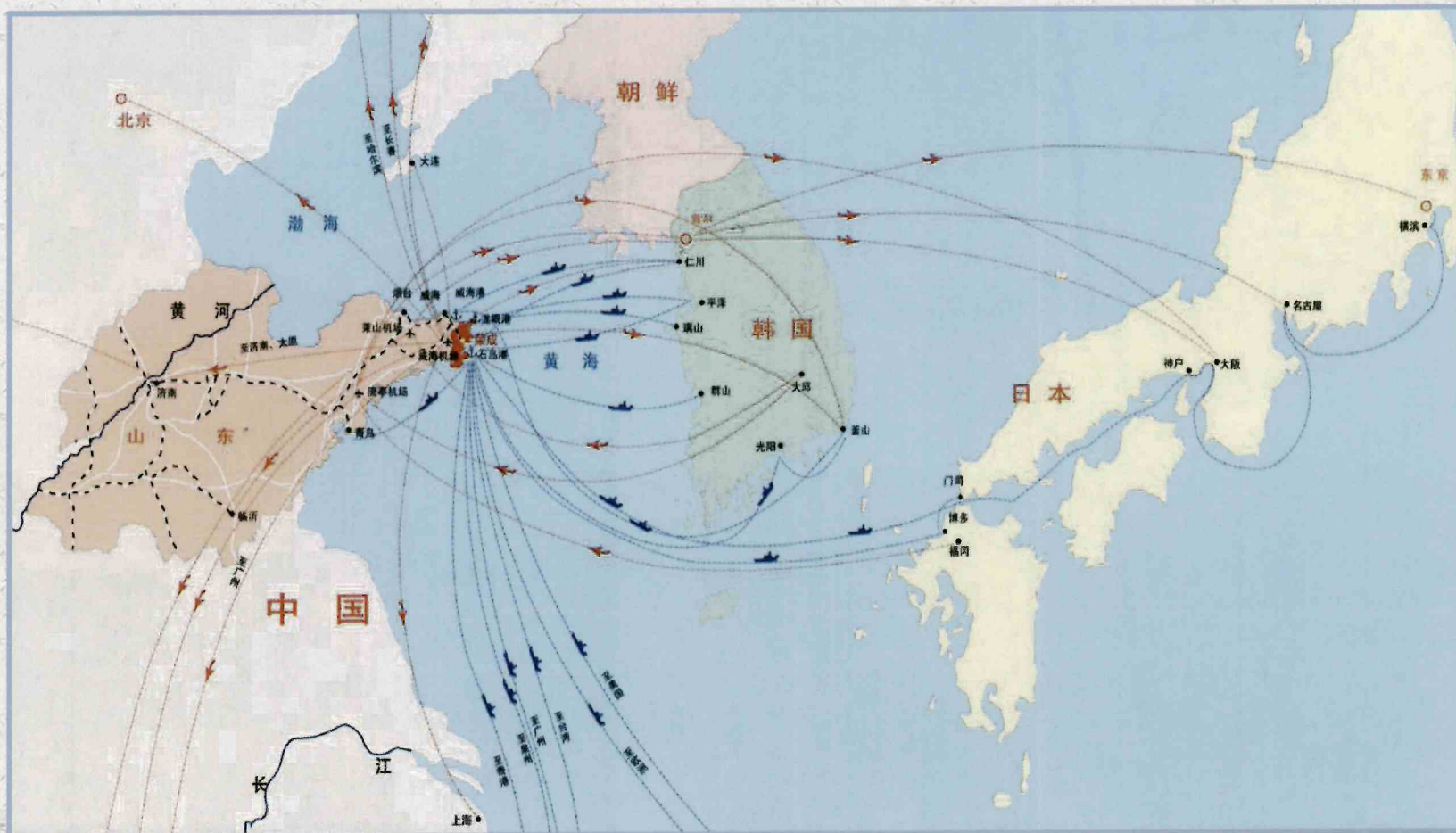


# 中国·荣成

## 海洋健康食品産業のご紹介



## 栄成の概要

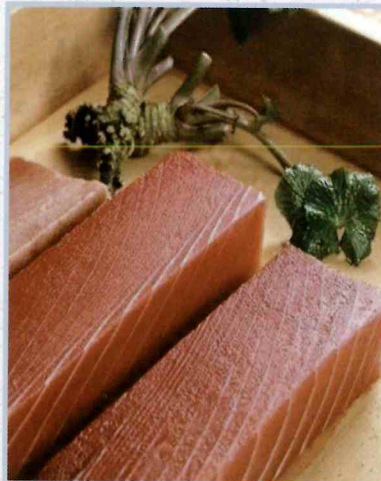


栄成は国家レベル1類開放港2ヶ所・1類開放作業港10ヶ所を持ち、輸入肉類、スピード冷凍水産物、食用水生動物、輸入牛の屠畜の4種類の指定港岸資格を取得しました。

栄成は山東半島の最東端に位置し、陸地面積は1526平方キロ、海域面積は5030平方キロ、三方を海に囲まれ、海岸線は500キロで、日本と海を隔てて眺めています。



## 海洋生物資源優勢



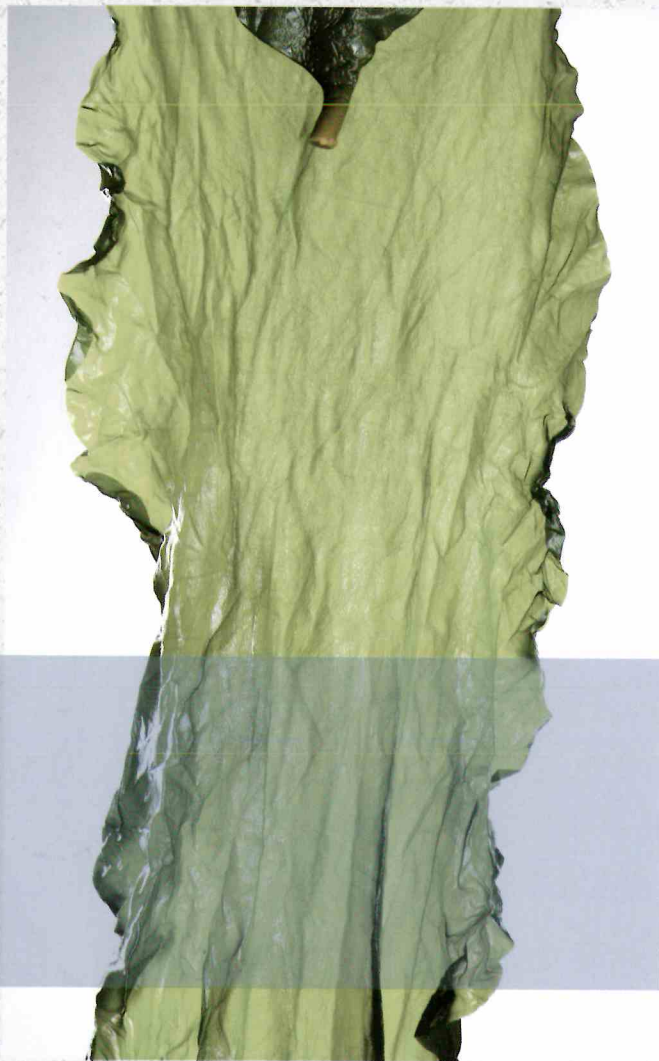
榮成は豊かな海洋生物資源に恵まれ、水産物の年間生産量は173万トンに達し、41年連続で全国県レベルの首位に立ちました。





荣成は中国最大の海洋食品産業クラスターを持ち、海洋食品加工企業500社余り、海洋食品の年間加工量は240万トンで、中国最大のスルメイカ、マグロの仕上げ加工基地であり、冷凍食品、海産缶詰の生産基地であり、製品は日本、韓国、米国、EUなど100以上の国と地域に輸出されています。

# 中国昆布の都



荣成の昆布養殖面積は15万ムー、年間40万トン以上の昆布（新鮮な昆布に換算して170万トン）を収穫できます。年間30万トン以上の各種昆布製品を加工します。

# 中国最大級のワカメ輸出基地



荣成はワカメの総養殖面積は3万ムー近く、ワカメを年間約20万トン収穫し、各種ワカメ製品を年間5万トン生産し、全国生産量の約30%を占めています。



## 中国最大級のマグロ仕上げ加工基地

荣成はマグロ延縄漁船87隻、  
遠洋まき網漁船61隻を保有  
し、年間漁獲量は約6万ト  
ンであり、年間3万トン以  
上のマグロ製品を加工して  
います。



# 中国スルメイカの里



荣成是中国最大級のスルメイカ加工基地であり、スルメイカの年間上陸量は60万トンで、中国の40%前後を占めています。スルメイカ加工企業は70社以上あり、年間加工量は40万トン以上で、中国の50%前後を占めています。





# 中国最大級の冷凍調理海洋食品輸出基地



荣成市は冷凍調理海洋食品企業65社を有し、冷凍調理海洋食品の年間生産量は20万トンで、約中国の12%を占めています。パン粉をつけた冷凍調理食品、おでんの具、寿司エビ、冷凍サバ水餃子など100種類以上の製品を開発、生産しています。



# アワビ 産業

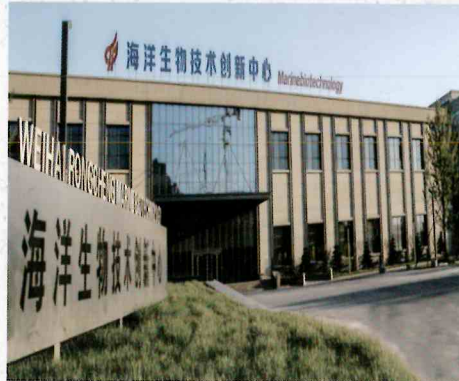


荣成アワビは  
「国家農産物地  
理標識」を選  
されました。

アワビの年間  
漁獲量は3.1万  
トンです。



# 威海 (荣成) 海洋ハイテク産業園



海洋生物科学技術をテーマとする海洋特色ある産業園として、主に冷凍調理海洋食品、海洋機能食品、海洋生物製品などの分野の関連企業を誘致しています。





# 中国·荣成

TEL: 08072074113

E-mail: [rcsswjzsk@wh.shandong.cn](mailto:rcsswjzsk@wh.shandong.cn)

WEB: <http://www.rcinvest.cn>