

北京培育建设国际消费中心城市 成效与展望

北京市商务局
2023年6月

// 中国消费市场呈现稳中有进的发展态势

消费规模不断扩大

- 2022年全国社零总额达到44万亿元，规模稳居世界第二

消费升级势头不减

- 全国居民恩格尔系数由2011年33.6%下降至2022年30.5%

消费模式持续创新

- 网络零售、跨境电商等新业态新模式不断涌现，绿色、健康、智能消费受到青睐

消费贡献显著增强

- 全国最终消费率保持在50%以上，成为拉动经济发展的第一动力

// 国家层面总体部署

2021年7月，国务院批准北京、上海、广州、天津、重庆五个城市率先开展国际消费中心城市培育建设。

北京



上海



广州



重庆

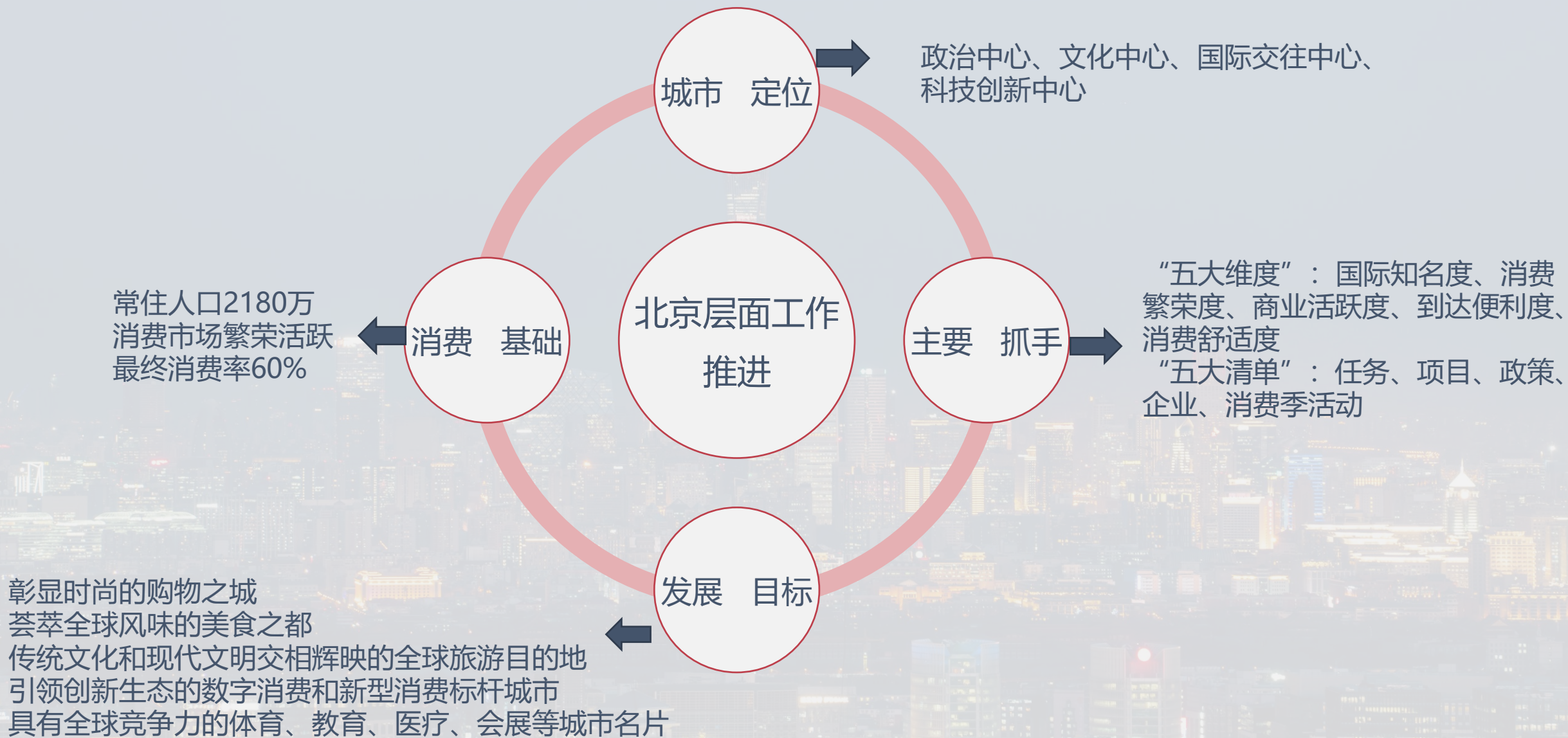


天津



总体目标：用5-10年时间培育建设若干具有全球影响力、竞争力、美誉度的国际消费中心城市，带动形成一批各具特色、辐射周边国家及地区的区域性国际消费中心城市，不断提升我国城市在全球消费的吸聚带动能力、资源配置能力和创新引领能力，更好服务构建以国内大循环为主体、国内国际双循环相互促进的新发展格局。

北京层面工作推进



// 北京消费优势特点

1

高科技

- ◆ 国家级高新技术企业2.76万家居全国城市首位
- ◆ 独角兽企业93家居世界城市首位
- ◆ 通讯器材占全国比重1/3左右
- ◆ 文化办公用品展全国比重1/4左右
- ◆ 新能源汽车置换补贴、绿色智能消费券等政策，2022年带动绿色智能产品消费百亿元，新能源汽车销量同比增长40%

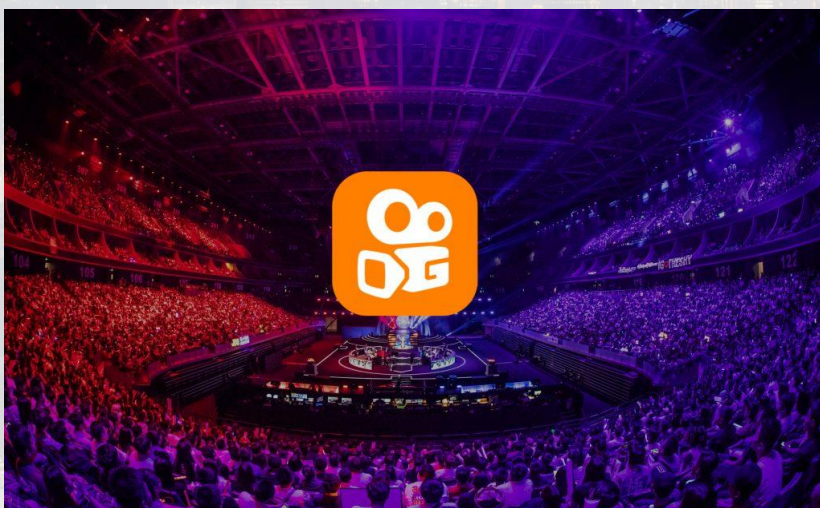


北京消费优势特点

2

大平台

- ◆ 2016-2022年，北京市限额以上网上零售额由2049亿元增至5485.6亿元，增长超1.67倍，占社零总额的比重从18.6%增至近40%
- ◆ 综合型平台代表企业京东集团销售额占北京社零总额的七分之一
- ◆ 2022年全国直播电商GMV（成交金额）约3.5万亿，其中北京两家头部企业抖音、快手实现GMV1.9万亿，占比54.3%

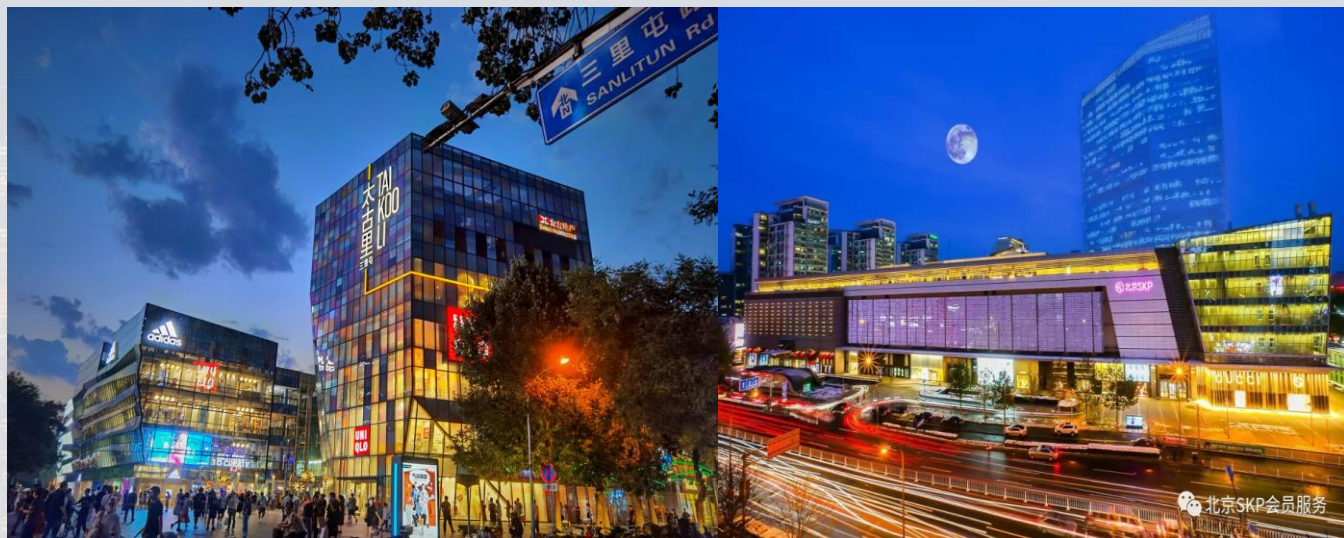


// 北京消费优势特点

3

多商圈

- ◆ 全市重点商圈零售额占全市社零总额比重17%
- ◆ 近几年完成22个传统商圈改造提升
- ◆ 三里屯商圈成为中国最受欢迎时尚商圈
- ◆ SKP2021年销售额超过240亿元问鼎全球店王
- ◆ 王府井步行街获评首批国家级示范步行街
- ◆ 2022年，出台全市商业消费空间布局专项规划，明确打造4片国际消费体验区、29个城市消费中心、84个地区活力消费圈和若干个社区便民生活圈



北京消费优势特点

4

强品牌

- ◆ 世界500强企业数量连续10年居全球城市榜首
- ◆ 跨国公司地区总部累计217家，新认定迪卡侬、屈臣氏等时尚消费类跨国公司地区总部11家
- ◆ 2019年以来累计开设首店、旗舰店超2900家
- ◆ 223家北京老字号年度总营收近1250亿元
- ◆ 在库本土新消费品牌超300个
- ◆ 打造全球首发节等“北京消费季”标志品牌活动，每年带动市场主体开展各类促消费活动3000余项



推进国际消费中心城市建设的再提升

1

紧扣“提质”“便民”，优化商业设施硬载体



- 推动29个城市级商圈“一圈一策”落地，打造多元业态复合的公共活力中心



- 培育王府井×西单×前门、CBD×三里屯、环球影城×大运河、丽泽×首都商务新区四片国际消费体验区

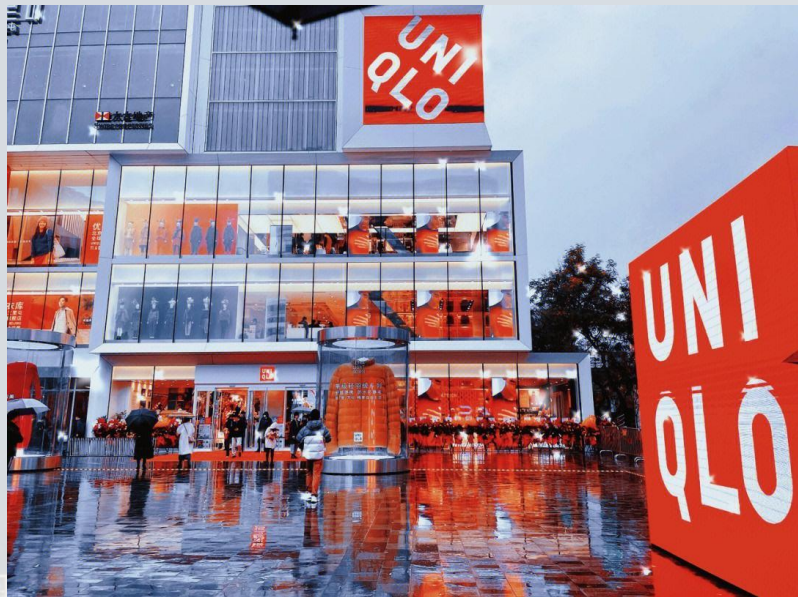


- “以评促建”推进全市便民生活圈建设，动态精准补建便民商业网点

推进国际消费中心城市建设的再提升

2

坚持“引进”“培育”并举，完善消费品牌软内核



- 力发展首店首发经济，吸引国内外时尚零售等企业总部、子公司在京落地，培育时尚创意、研发设计等高质量产业环节

- 发挥科技创新优势，构建新消费品牌全链条孵化体系，推动新能源汽车、智慧家居家电等绿色智能消费升级



- 提高北京老字号品牌影响力

推进国际消费中心城市建设的再提升

3

深化“消费+” “+消费”，促进商旅文体消费融合发展



- 加快推进“演艺之都”建设，深化“故宫以东”等文化消费IP，推动文化、演艺、展览等业态进商圈，打造演艺新空间
- 发挥“大戏看北京”风向标作用，引导推出沉浸式、互动式演出业态
- 发挥“双奥之城”优势，实现奥运场馆四季运营向社会开放



推进国际消费中心城市建设的再提升

4

创新“监管”“服务”，营造一流消费环境



- 当好“一站式服务管家”，推出更多“一业一证”事项和“一件事”集成办理服务场景，提供更加便利高效的政务服务，切实增强企业获得感

- 打造有温度的“北京服务”，厚植诚信文化提升首都城市品质，努力打造放心安心舒心的消费环境



谢谢大家

