



# 栖霞市重点产业介绍

INTRODUCTION TO KEY INDUSTRIES IN QIXIA

## 栖霞市重点产业交流会

栖霞市投资促进中心  
栖霞市投資促進センター

2024年6月



OVERVIEW OF QIXIA

# 栖霞概况 栖霞市の概要

OVERVIEW OF QIXIA

## 栖霞概况 栖霞市の概要

栖霞位于美丽富饶的胶东半岛腹地，总面积1793.2平方公里，辖11个镇、3个街道，常住人口43.25万人。

栖霞市は豊饒の膠東半島の奥地に位置し、総面積は1793.2平方キロメートル、人口は43.25万人で県レベル市として煙台市が管理しており、11の町と3つの街による管轄区域がある。



总面积	総面積	常住人口	人口
1793.2平方公里	1793.2平方 キロメートル	43.25万	43.25万

11个镇 11の町 | 3个街道 3つの街

栖霞市投资促进中心



OVERVIEW OF QIXIA

# 栖霞概况 栖霞市の概要

栖霞融**山、河、林、湖、泉**于一体、风光秀美，地处北纬37度，年平均气温13.5℃。

栖霞市には**山、川、林、湖、泉**があり、美しい風景を観ることができる。北緯37度に位置しており、年平均気温は13.5℃である。



OVERVIEW OF QIXIA

# 栖霞概况

## 栖霞市の概要

**70%** 全域森林  
覆盖率

**70%** 森林の  
比率

**67%** 相对湿度

**67%** 相对湿度

**国家  
二级标准** 空气质量

**国家二次  
基準** 気候環境

“国家级生态示范区”

国家レベルの環境優良区

烟台市重要生态屏障

煙台における重要な生態障壁

栖霞  
市重点产业介绍

INTRODUCTION TO KEY INDUSTRIES IN QIXIA





OVERVIEW OF QIXIA

# 栖霞概况 栖霞市の概要

栖霞  
市重点产业介绍

INTRODUCTION TO KEY INDUSTRIES IN QIXIA



二二



LOCATION ADVANTAGE

区位优势显著

区域性的優位性がある

## 区位优势 区域的な優位性



山東省新旧エネルギー  
轉換の総合試験区

栖霞区位优势显著，地处“一带一路”重要节点城市、中日韩自贸区中心城市、山东省新旧动能转换“三核”之一的烟台市。

栖霞市は「一带一路」の重要な中継地区であり、中日韓自由貿易区の中心都市として、山東省・煙台市が掲げる新旧エネルギー轉換の「三つの核心」の一つとなる。





三



QIXIA APPLES

苹果蜚声中外  
栖霞苹果は世界で有名

栖霞苹果栽培历史已达**150多年**，种植面积**100万亩**，年产量**22亿**公斤，居全国各县市之首，是烟台市首个国家质检总局认定的**生态原产地产品保护示范区**，全国苹果产区唯一的“**全国果菜产业十大国际知名地标品牌**”。

栖霞リンゴの栽培は**150年以上**の歴史があり、栽培面積は**100万**ムー、年間生産量は**22億**キログラムと全国で第一位になる。また、煙台市の国家品質監督検験検疫総局に認定された初の**生態起源製品保護模範区**であり、全国リンゴ生産地区で唯一の「**全国果菜十大国際名産ブランド**」でもあり。

**150** 栽培历史  
多年  
栽培は150  
年以上の歴史  
がある

**100** 种植面积  
多万亩  
栽培面積は  
100万ムー  
以上

**22亿** 年产量  
公斤  
年間生産量  
は22億キロ  
グラム



## 栖霞苹果 栖霞リンゴ

栖霞苹果被选为“全球大使馆指定专用苹果”“上合组织青岛峰会专用水果”。

栖霞リンゴは「世界大使館指定専用リンゴ」「SCO青島サミット専用の果物」に選ばれた。

全球大使馆指定专用苹果

世界大使館指定専用リンゴ

上合组织青岛峰会专用水果

SCO青島サミット専用の果物

上合组织青岛峰会



## 栖霞苹果 栖霞リンゴ



中国苹果从《豹山口》飞上天空，航天员英雄在空间站品尝栖霞苹果—烟台苹果享誉太空

2021年，栖霞苹果作为新鲜水果，随**神舟十三号载人飞船**“飞”上太空。

2021年に栖霞リンゴはフレッシュな果物として、有人宇宙船「**神舟13号**」とともに宇宙へ旅立った。

栖霞苹果享誉太空

棲霞リンゴは宇宙でも有名



QIXIA APPLES

## 栖霞苹果 栖霞リンゴ

2022年“栖霞苹果”品牌价值达到**71.15**亿元，品牌带动力指数居**全国第一**。

2022年、「栖霞リンゴ」のブランド力は価値にして71.15億元に達し、名実

品牌价值 **71.15 亿元**

ブランド力は価値にして**71.15億元**

品牌带动力指数居**全国第一**

ブランド力は名実ともに**中国No.1**

中国苹果协会



栖霞

市重点产业介绍

INTRODUCTION TO KEY INDUSTRIES IN QIXIA

四



TOURISM RESOURCES  
旅游资源丰富  
観光資源に恵まれている

## 旅游资源 觀光資源

栖霞旅游资源丰富，是**中国优秀旅游城市**，3A级以上景区达到7个，其中4A级景区3个。

栖霞市は**中国でも有数の観光都市**であり、3Aレベル以上の景勝地は7ヶ所、4Aレベルの景勝地は3ヶ所がある。栖霞市は中国でも有数の観光都市であり、3Aレベル以上の景勝地は7ヶ所、4Aレベルの景勝地は3ヶ所がある。





我国北方规模最大、保存最完整的地主庄园，被誉为“民间故宫”“传统建筑之瑰宝”。

「民間故宮」「傳統建築の至宝」として知られており、中国北部で最大規模の最も保存状態の良い地主の荘園である。



TOURISM RESOURCES  
旅游资源 觀光資源

道教全真龙门派发祥地，被誉为“**东方道林之冠**”。

**太虚宫**  
TAIXU PALACE

「**東方道林之冠**」と呼ばれている道教全真龍門派の発祥地である。



TOURISM RESOURCES  
旅游资源 觀光資源

AISHAN HOT SPRING  
艾山温泉

北方最大的露天温泉，被誉为“**华清第二池**”。

「**華清第二池**」と呼ばれている中国北部最大の露天温泉である。



五



INDUSTRIAL CHARACTERISTICS

产业特色鲜明  
特徴的な産業特性

# 产业特色 産業の特性

着力打造6个重点产业链

6つの主要な産業チェーンに焦点を当てる



苹果高质量  
发展产业链

リンゴの高  
品質開発



矿产资源综合  
利用产业链

鉱物資源の  
利用



低空经济  
产业链

低空経済



文化旅游  
康养产业链

文化観光と  
医療健康



装备制造暨  
新材料产业链

設備製造  
新材料



农村电商暨现代仓  
储物流供应链建设

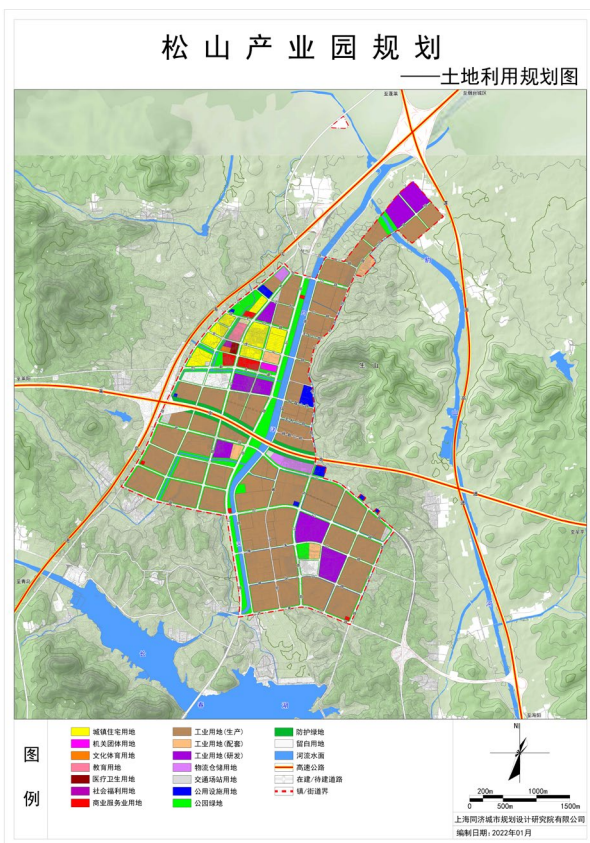
農村電子商取引と現  
代倉庫物流サプライ  
チェーン構築

推动全市经济高质量发展  
良質な経済発展を促進する

INDUSTRIAL CHARACTERISTICS  
**产业特色 産業の特性**

与黄渤海新区采取“**类飞地**”模式合作共建**松山产业园**，大力实施“腾笼换鸟”，把发展经济的着力点放在实体经济上，大力实施工业经济倍增计划，以产业基础高级化、产业链条现代化为主攻方向，全面优化产业布局和产业结构，全方位推动全市经济高质量发展。

「**飛び地**」のモードで**松山産業園**を建設し、「産業のグレードアップのための環境作り」を精力的に実施し、集中的に行うことで経済効果と発展を高めようとしている。それと同時に、先進的な産業基礎と現代化された産業チェーンを主要に推し進めるなど、産業経済多元化計画を精力的に実施し、産業配置と産業構造の全面的な最適化を行って良質な経済発展を促進させている。



栖霞市投资促进中心



ウィン・ウィンの協力関係が構築されます  
皆様のご健康とますますのご発展を祈ります

栖霞市投資促進センター

E-mail: qxstzcjj@163.com

TEL: 0535-5239258 5211099

