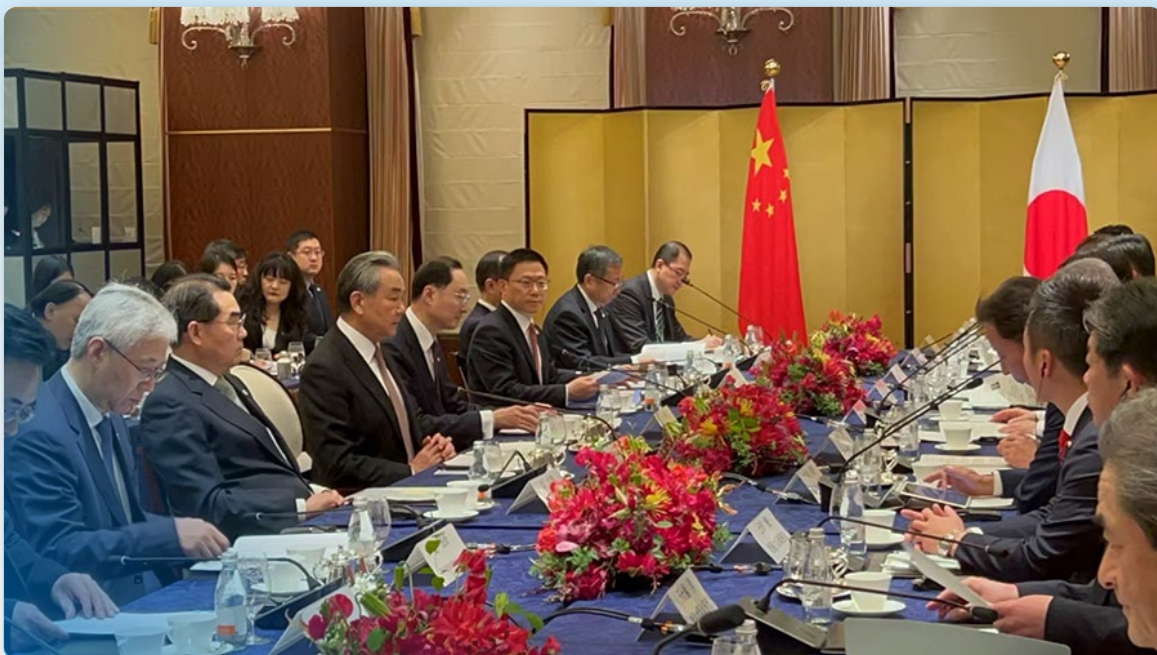


# 选择济南 共赢未来

济南と共に Win-Winを実現

济南市副市长 杨丽  
济南市副市长 楊麗

日本・東京 | 2025年4月14日



中日第六次经济高层对话  
中日第6回ハイレベル経済対話



01

# 济南是一个什么样的城市

济南はどんな街でしょうか

# 济水之南 — 济南

济水の南—济南



南依泰山  
南には泰山



北跨黄河  
北には黄河

国家历史文化名城、东亚文化之都

国家历史文化名城、東アジア文化の都

4600年

文明史

4600年の文明史

2600年

建城史

2600余年の築城史



中华文明重要发源地之一  
中華文明の重要な発祥地の一つ



儒家文化  
儒家文化

市域面积

1万平方公里

市の面積が1万平方キロメートル以上

人口

1000万

人口が1000万人以上



# 济南

JINAN

# 济南

2024年

全市地区生产总值

地域総生産

1.35万亿元

(约1870亿美元)

1.35兆元(約1870億ドル)

增长

成長率

6.2%

6.2%

高于全国

全国平均に比べて

0.4个百分点

0.4ポイント高い

总量居全国城市第18位

総生産は中国の都市の第18位

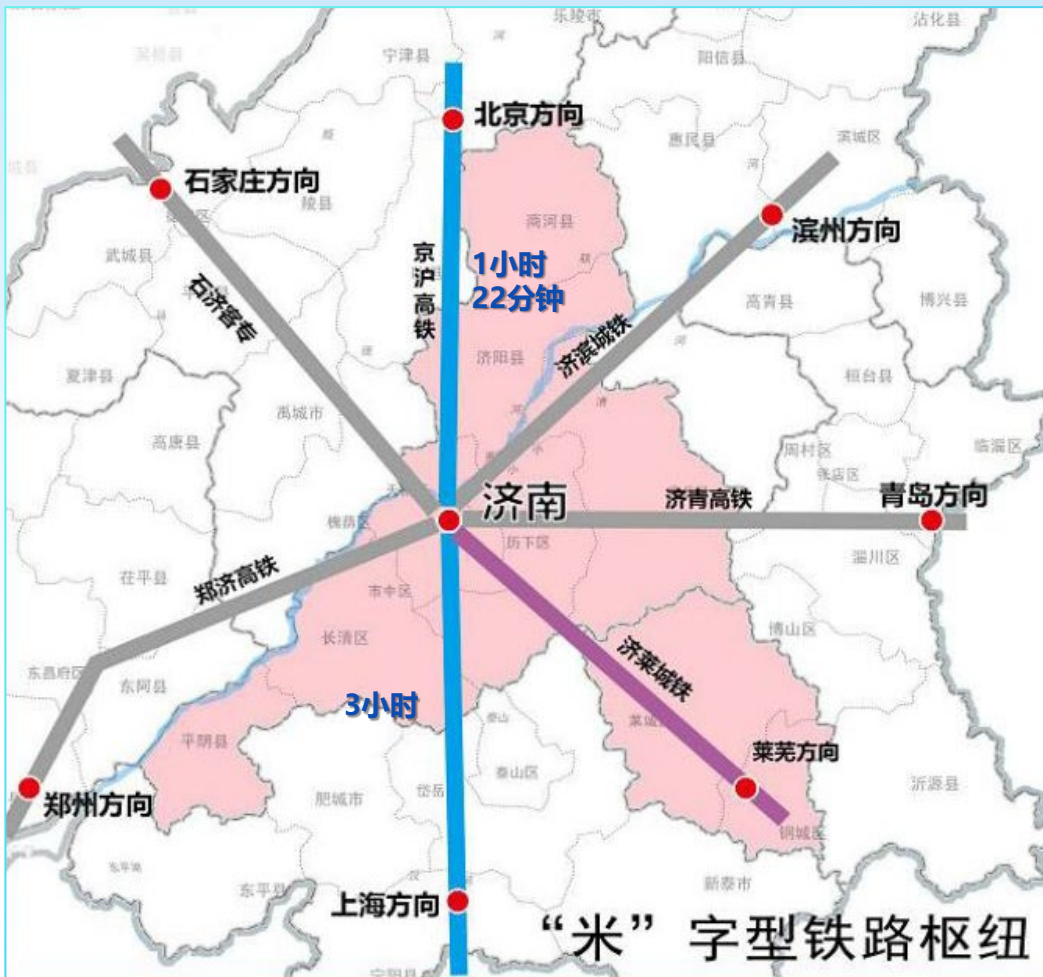


## 地理区位优势

在中国区域发展布局中处于重要位置

立地条件が優れており

中国の地域発展の枠組みにおいて重要な位置を占める



## “米字型” 高铁网

通车里程**446**公里

「米字型」高速鉄道網走行距離446キロメートル



**660** 趟/每天  
660本/每日



**366** 个城市  
中国366都市にアクセス





# 济南是国家中欧班列集结中心城市

济南は中国の中欧班列の集結センター都市

2024年

1029列

1029本が開通

23个

覆盖国家23の国をカバー

50座

覆盖城市50都市に接続





**159**条航线通达海内外**93**个城市，2026年底二期改扩建后将成为国际一流的**4F**级机场

159本の航路が国内外の93都市にアクセスでき、2026年末の二期拡張工事の完了に伴い、世界一流の4F級空港になる見込み

# 高速公路

## 高速道路

19 条高速公路通车  
高速道路19本が開通

890公里  
890キロメートル

路网密度居山东省 **首位**  
道路網の密度が山東省トップ

济南共有泉水

1209处

2019年“济南泉·城文化景观”列入了  
《中国世界文化遗产预备名单》

- 济南には1209ヶ所の泉がある。
- 2019年に「济南の泉・都市文化景観」が
- 『中国世界文化遺産暫定候補リスト』に登録

# 泉城

“济南泉·城文化景观”  
「济南泉・城文化景観」



水面面积 水面面積	57.7公顷 57.7ヘクタール	
平均水深 平均水深	2米 2メートル	最深处4.5米 最大水深が 4.5メートル
库容 総貯水容量	150万立方米 150万立方メートル	



## 千佛山等

872座青山峰峦叠翠

千佛山など872の青々とした山々が連なっている



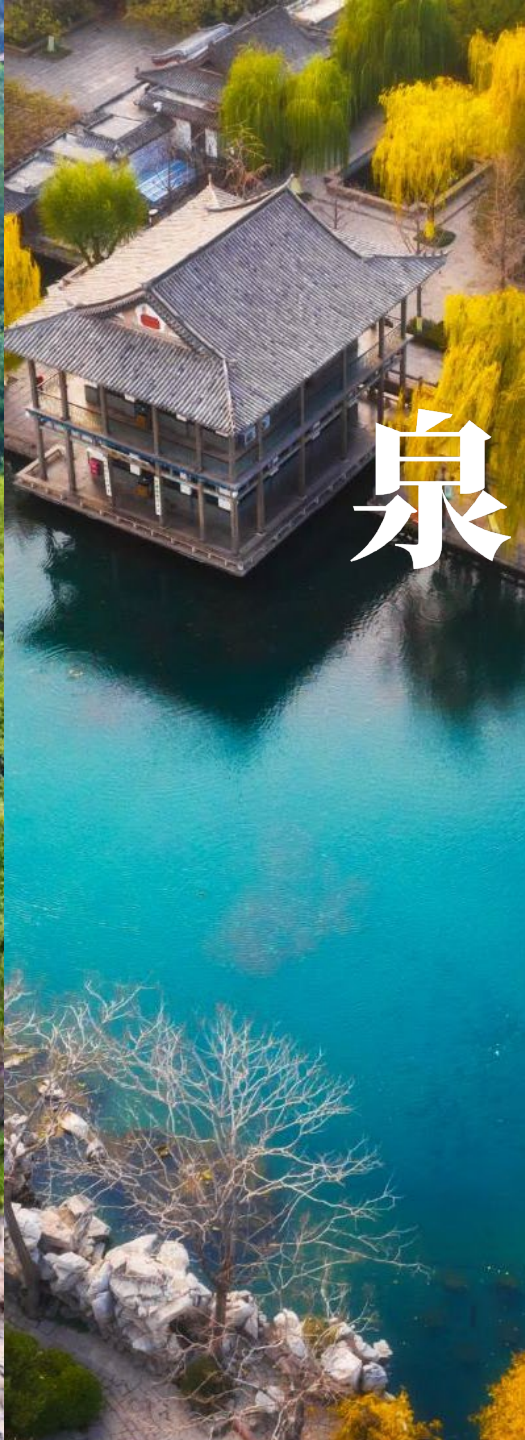
## 黄河、小清河等

136条河流纵横交错

黄河、小清河など136本の川が縦横に流れている



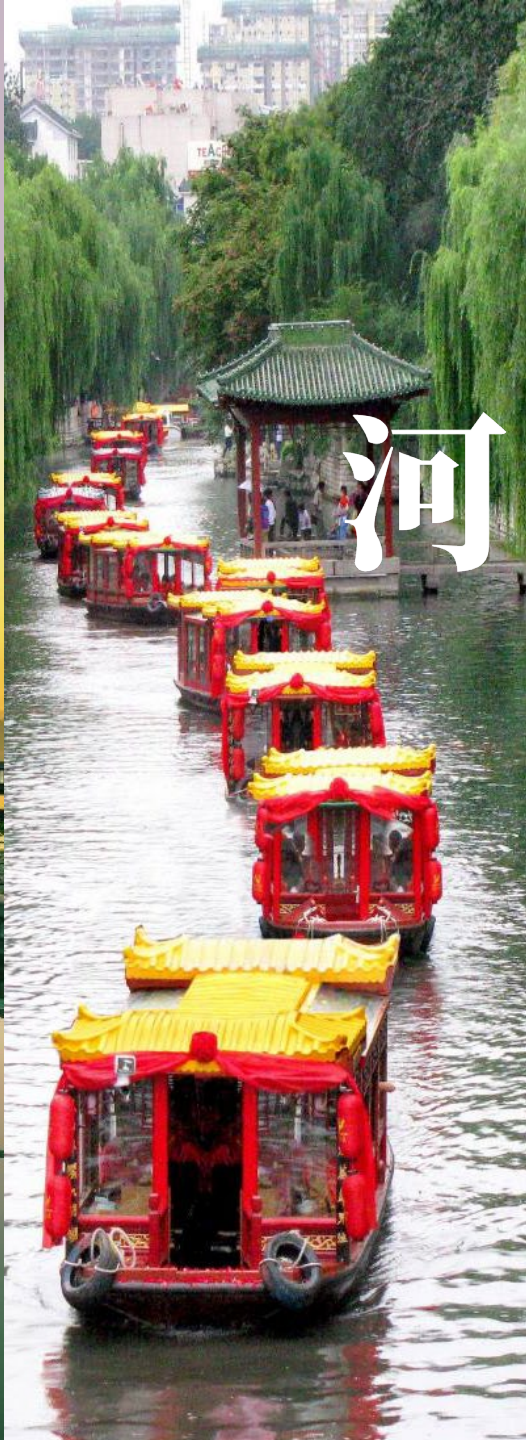
山



泉



湖



河



城

02

# 济南发展优势有哪些

济南の発展における優位性



## 济南都市圈 济南都市圈

2023年11月

国家发改委批复建设

国家發展改革委員会は建設を承認

都市圈覆盖人口

**3700万**

都市圈の総人口は  
3700万人

高铁里程覆盖人口

**4.1亿**

高速鉄道は4.1億人の人口  
をカバー



## 济南蕴藏着巨大的消费潜力

济南には巨大な消費潜在力を有する



# 良好的战略机遇 戦略的いいチャンス

## 中华人民共和国国务院办公厅

国办函〔2024〕139号

### 国务院关于《济南市国土空间总体规划（2021—2035年）》的批复

山东省人民政府，山东省政府：

你省呈报《济南市国土空间总体规划（2021—2035年）》前经国务院同意，现批复如下：

一、原则同意你省报送国务院的《济南市国土空间总体规划（2021—2035年）》（以下简称《规划》）。《规划》是济南市开展各项建设活动的基本依据，要按照《规划》，济南市要全面落实国家重大战略，坚持高质量发展，全面提升城市品质，建设黄河强省会，打造黄河文化名城，全面增强省会城市功能，《规划》实施要坚持以人民为中心的发展思想，坚持新发展理念，坚持以人民为中心，统筹发展和安全，提升城市治理水平，提升城市创新能力，建设北方重要物流枢纽，建设绿色低碳高质量发展先行区，全面提升城市品质，建设黄河文化名城。

二、落实安全生产责任。到2035年，济南市注册有

2024年11月

国务院批复《济南市国土空间总体规划（2021-2035年）》  
国務院が「济南市国土空間総合計画（2021-2035年）」を承認



# 我国北方地区高质量发展的战略中枢 及黄河流域重要的中心城市

中国北部地域の高品質な発展のための戦略的ハブ都市及び黄河流域における重要な中心都市

## 北方先进制造业基地

北方先進製造業拠点

## 北方商贸物流中心

北方商業貿易物流センター

## 区域性科技创新高地

地域的な科学技術革新の高地



良好的战略机遇 戦略的いいチャンス

## 大力实施“强省会”战略，支持济南加快发展

「省都強化」戦略の実施に力を入れ、済南の加速的な発展を支援



### 自由贸易试验区

自由貿易試験区



### 综合保税区

総合保税区



### 科创金融改革试验区

イノベーション金融改革試験区

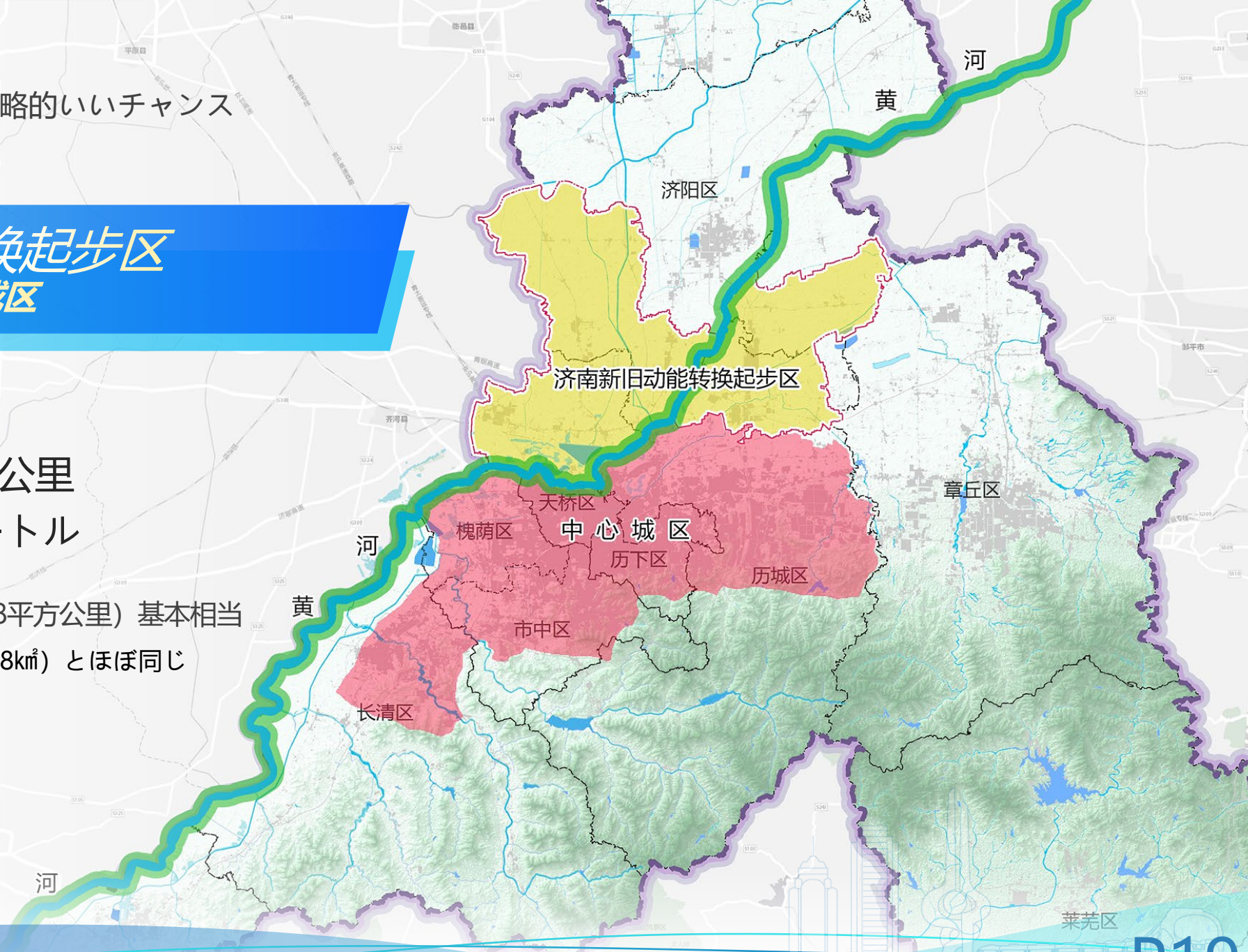


良好的战略机遇 戦略的いいチャンス

# 济南新旧动能转换起步区 济南新旧原動力轉換創成区

黄河两岸 **798** 平方公里  
黄河兩岸798キロメートル

与济南现有建成区面积 (853.88平方公里) 基本相当  
济南の現在の市街地面積 (853.88km<sup>2</sup>) とほぼ同じ





## 雄厚的产业基础 強固な産業基盤



济南拥有联合国产业分类中**全部**工业门类

济南は国連産業分類のすべての工業分類を有する

41↑

工业大类

41の工業大分類

31↑

制造业大类

31の製造業大分類



**雄厚的产业基础** 強固な産業基盤

## 工业强市战略、数字经济引领战略

工業強市戰略、デジタル經濟牽引戰略

### 大数据与新一代 信息技术

ビッグデータと次世代情報技術

### 智能制造与 高端装备

スマート製造とハイエンド装  
備

四大主导产业规模突破**1.6万亿元**(2191亿美元)

四大主導産業の規模が1.6兆元 (2191億ドル) を突破

### 精品钢与先进材料

高品質鋼および先端材料

### 生物医药与大健康

バイオ医薬品と大健康



**雄厚的产业基础** 強固な産業基盤

**56%**

**高新技术产业占比**

ハイテク産業の割合が56%を占める

**6.2%**

**高于全省**

山東省全体より6.2%高い

**连续3年入选中国**

**先进制造业百强市**

3年連続で中国先進製造業100強都市に選定

## 济南拥有

済南市の所有

全国重点  
实验室

20家

全国重点  
実験室

山东省  
实验室

3家

山東省  
実験室

省重点  
实验室

126家

省重点  
実験室

省级新型  
研发机构

81家

省級新型研究開  
発機構

省级技术  
创新中心

35家

省級技術革新セ  
ンター

省级以上企业  
技术中心

281家

省級以上の企業  
技術センター

### 数量均居全省首位

数はいずれも山東省トップ





**富集的科创资源** 豊富な科学技術革新リソース

**52**所

**驻济高校**

大学の数

**70**万

**在校大学生**

大学の在学者数

**287**万+

**人才总量**

人材の総数

**“中国年度最佳引才城市”**  
「中国年間最優秀人材誘致都市」



## 富集的科创资源 豊富な科学技術革新リソース

### 技術合同

**920** 亿元 (127亿美元)

年成交额

连续六年保持全省第一

技術契約の年間取引額は920億元（127億ドル）  
6年連続で山東省トップを維持

### 全球科研城市

**31**位

英国《自然》杂志

2024全球科研城市

イギリスの科学誌「ネイチャー」による2024  
年世界科学研究都市ランキングで31位にラン  
クイン



**富集的科创资源** 豊富な科学技術革新リソース

2024年底

全市科创企业贷款余额

**2057.8 亿元 (281亿美元)**

连续两年

中国城市科创金融指数前十

2024年末の市全体の科学技術イノベーション企業への融資残高は2057.8億元で（281億ドル）、2年連続で中国都市科学技術イノベーション金融活動指標のトップ10入り



**中国首家获批的科创金融改革试验区**

中国初の科学技術イノベーション金融改革実験区



一流的营商环境 一流のビジネス環境

1904年开埠  
1904年開港

齐鲁文化  
齊魯文化

儒家文化  
儒家文化

“敦厚、阔达、多大节”

「温厚、闊達、大義」

诚实守信

誠実で信用を重んじる

尊商爱商

商人を尊重し、商業を尊ぶ



# 一流的营商环境 一流のビジネス環境

## 营商环境 ビジネス環境

市场化  
市場化

法制化  
法治化

国际化  
国際化

市場化、法治化、国際化 ビジネス環境の構築に焦点を当てる

“在泉城·全办成”

“外企直通车”

“信用济南”

「泉城で・全て成し遂げる」「外資企業直行便」「信用济南」  
などのサービス 企業ブランドを打ち出し





## 教育、养老、托育等优质服务供给能力持续提升

教育、養老、保育などの質の高いサービス提供能力が継続的に向上

中国最具幸福感  
城市

中国で幸福度の最も高い都市

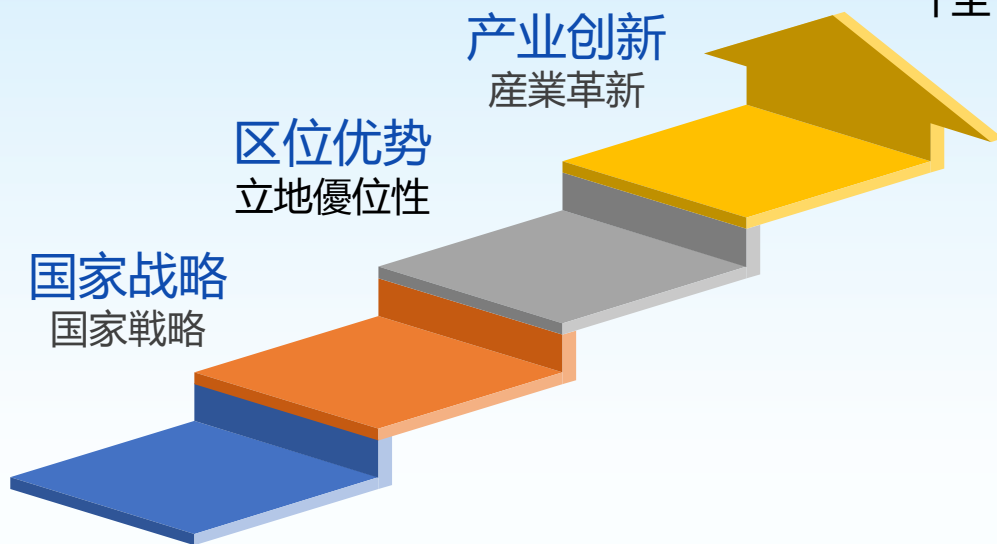
全国十大  
美好生活城市

全国十大美好生活都市

2024中国最具投资  
吸引力城市

2024年中国で最も投資魅力のある都市

**“大省省会”**  
[大省の省都]



**“强省引擎”**  
[全省の発展を牽引]

**2016年以来**  
2016年以降

**规上工业企业营收**  
一定規模以上の企業の売り高

年均增速 **8%** 

年平均成長率8%

**社会消费品零售总额**  
社会消費財小売総売上高

年均增速 **5.5%** 

年平均成長率5.5%



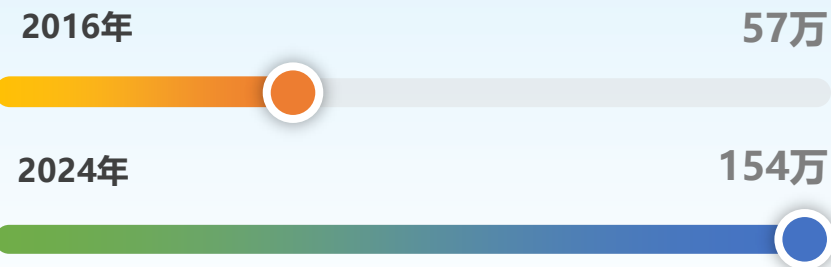
来济投资  
济南への投資

86家

境外世界500强企业  
海外世界トップ500企業 86社

## 2016-2024年 济南实有经营主体

济南における実经营主体数



年均增长  
年平均成長率 **13%以上**



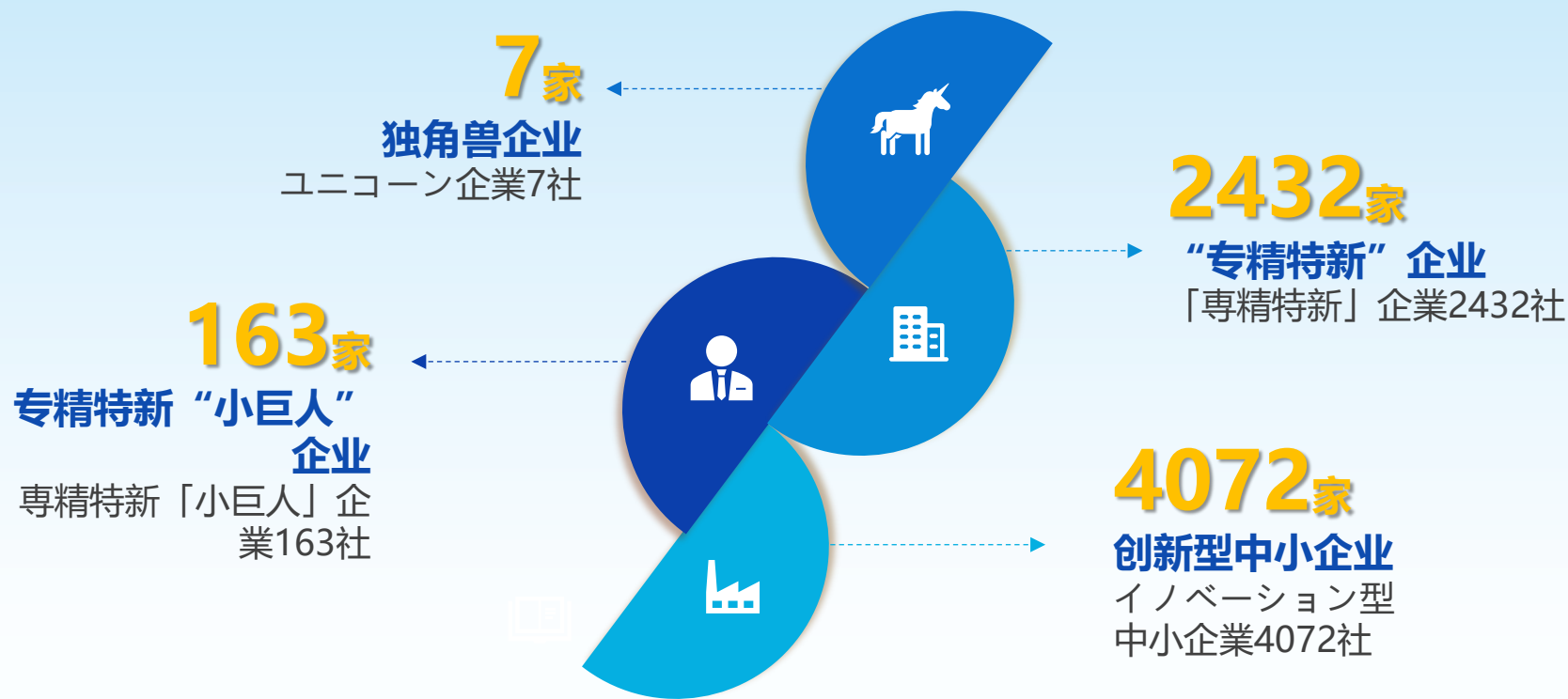
## 新质生产力

新たな質の生産力

**数字经济** デジタル経済

**空天信息** 航空宇宙情報

**智慧城市** スマートシティ



**均居全省首位** 省内首位を維持

# 14个省级以上开发区

14の省級以上の開発区

2个

国家级高新技术产业  
开发区



2つの国家級ハイテク  
産業開発区

济南高新区  
済南ハイテク産業区

莱芜高新区  
萊蕪ハイテク産業区

1个

国家级经济技术  
开发区



1つの国家級経済技術  
開発区

明水经济技术开发区  
明水経済技術開発区

2个

国家级海关  
特殊监管区



2つの国家級税関特殊監  
督管理区

济南综合保税区  
済南総合保税区

济南章锦综合保税区  
済南章錦総合保税区

9个

省级经济开发区



9の省級経済開発区

03

## 济南希望与日本深化合作、共赢发展

济南市は日本との協力を深め、ウィンウィンの発展を実現したい

## 山东是与日本经贸联系最为密切的省份之一 省会济南，一直与日本保持着良好合作关系

山東省は日本との経済貿易関係が最も緊密な省の一つであり、  
省都である济南は、常に日本と良好な協力関係を持っている。



## 连续三年举办“跨国公司（济南）高层对话会暨中日产业创新发展交流大会”

「多国籍企業（濟南）ハイレベル対話会および中日産業イノベーション発展交流大会」を3年連続で開催



150家+

到济考察日资企业

搭建中日企业合作交流的优质平台

150社以上の日系企業が視察のために済南を訪れた

中日企業協力交流の質の高いプラットフォームを構築

## 日本是济南重要的贸易伙伴国和外资来源地

日本は济南の重要な貿易相手国であり、外資の主要な出資国である

2024年度

对日进出口总额70.1亿元 (9.7亿美元)

対日輸出入総額は70.1億元 (9.7億ドル)

同比增长 前年同期比7.8%增加

7.8%



实际使用外资9160万美元

実際に使用された外資は9160万米ドル

占全市 市全体の6%を占める

6%



## 合作越来越密切，交流越来越广泛

協力はより一層緊密に、交流はより一層幅広く

**64** 营业收入  
亿元 (8.7亿美元)

營業收入は合計64億元 (8.7億ドル)

**77**家

在济日资企业  
在濟南日系企業77社

**5.2** 利润  
亿元 (7123万美元)

營業利益總額は合計5.2億元 (7123万米ドル)



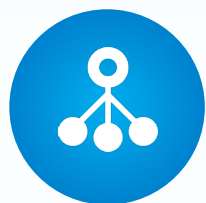
获评全球集成电路产业综合竞争力**百强城市**

世界の集積回路産業における総合競争力の高い100都市に選出



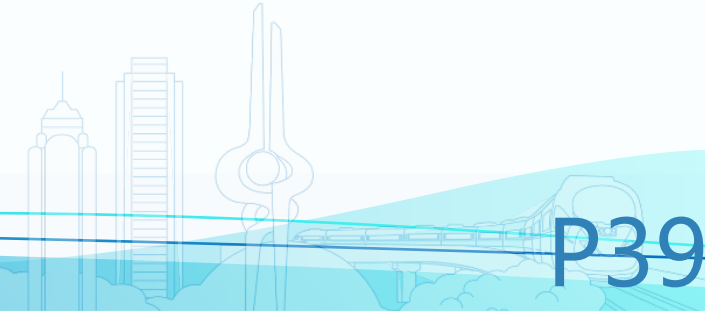
**国家级软件产业基地**

国家級ソフトウェア産業基地



**国家级集成电路设计产业化基地**

国家級集積回路設計産業化基地

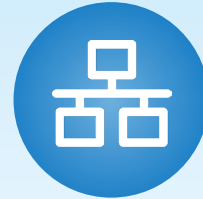






# 大数据与新一代信息技术领域

ビッグデータと次世代情報技術分野



算力总规模**4568P**

計算力の総規模は4568P



数字生态总指数**全国十强**

デジタルエコシステム総合指数で全国トップ10



工业互联网发展水平居  
**全国8位、山东省首位**

工業用インターネットの発展レベルは全国8位、  
山東省では1位



# 大数据与新一代信息技术领域

ビッグデータと次世代情報技術分野



## 中国算谷

中国コンピューティングバレー



## 国家超算中心

国家スーパーコンピューティング  
センター





# 智能制造与高端装备领域

スマート製造とハイエンド装備分野分野

## 装备工业名城

装備工業の有名都市



**全国最大  
重型汽车生产基地**  
中国最大の  
重型トラック生産基地



**全国最大  
400系不锈钢生产基地**  
中国最大の400系ス  
テンレス鋼生産基地



**中国重汽连续20年位居中国重卡出口首位**  
中国重汽は20年連続で中国の大型トラック輸出において第1位



**济南二机床荣膺世界三大冲压装备制造商之一**  
济南第二工作機械工場は世界三大プレス装置メーカーに選ばれた



**伊莱特超大核电锻环创造世界纪录**  
イーライト社の超大型原子力発電用鍛造リングが世界記録を樹立



**临工重机矿用车辆全球销量第一**  
臨工重機の鉱山用車両は世界販売台数第1位



BYD



SINOTRUK  
中国重汽

2024年  
新能源汽车产量  
50万辆

2024年の新エネルギー自動車生産台数は50万台



# 精品钢与先进材料领域 高品質鋼および先端材料分野

## 全国最大、规格最全的H型钢生产基地



中国最大、最も仕様が豊富なH型钢生产基地

## 亚洲最大的酚醛树脂生产基地



アジア最大のフェノール樹脂生产基地

## 粉末冶金基地

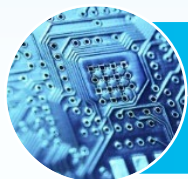


粉末冶金生产基地

## 碳化硅单晶衬底生产基地



SiC单结晶基板製造基地



### 光刻胶材料

フォトレジスト材料



### 酚醛树脂空心微球

フェノール樹脂中空マイクロスフィア



### 碳化硅衬底材料

SiC单结晶基板材料

## 2大国家级平台

2つの国家级プラットフォーム



### 国家综合性新药 研发技术大平台

国家総合性新薬研究開発  
技術ビッグプラット  
フォーム



### 国家创新药物孵化 基地

国家革新薬物孵化基地

涵盖生物药、化学药、中药、医疗器械等完整产业链条

バイオ医薬品、化学薬品、中医薬、医療機器などを含む完全な産業チェーンを有する



生物医药与大健康领域 バイオ医薬品と大健康分野

# 世界透明质酸博物馆 HYALURONIC ACID MUSEUM

中国·济南  
Jinan China

中国透明质酸行业发展历程  
如今主要采用哪种方法生产透明质酸  
人体含有透明质酸吗

1个鸡冠有多重？  
How much does one rooster comb weigh?  
1000kg鸡冠能提取多少透明质酸？  
How much HA can be extracted from 1000kg of rooster combs?  
1000kg鸡冠需要多少只公鸡？  
How many roosters are needed for 1000kg of rooster combs?  
1000kg透明质酸需要多少只公鸡？  
How many roosters are needed for 1000kg of HA?  
上世纪七十年代1克黄金与1克透明质酸哪个贵？  
Which was more expensive in the 1970s, 1 gram of gold or 1 gram of HA?

3091个

药品、器械批准文号

3,091件の医薬品・医療機器承認番号を有する

60个+

制剂产品市场占有率  
全国第一

60種類以上の製剤製品で市場シェア中国第1位



## 科技创新方面的支撑保障

科学技術イノベーションにおけるサポート体制

20↑+

支持的创新平台  
革新的なプラットフォーム

## “一企一技术研发中心”

—企業に一つの技術研究開発センター—

15人  
研发团队  
研究開発チーム



\$210,000  
研发投入  
研究開発への投資



15项 / 10项  
软著 / 专利  
ソフトウェア著作権 / 特許



\$28,000  
资金支持  
資金支援







# 人才政策方面的支撑保障 人材政策におけるサポート保障

## 双“30条”清单 ダブル「30条」リスト



**住房保障**  
住宅保障



**子女入学**  
子供の就学



**配偶随迁安置**  
随伴配偶者への支援



**交通出行**  
交通・移動



**编制保障**  
編制の保障



**19**条

**人才重点工程支持政策**

人材重点プロジェクト  
支援政策

**\$70**万

**个人补助**

個人補助金

**\$140**万

**项目引导资助**

プロジェクト  
誘導助成



德不孤 必有鄰

萬物並育而不相害

道並行而不相悖

有朋自遠方來

不亦樂乎

三人行 必有我師焉

歸物者得其所 已生

者得其所 養之

單木植成

國之

知者難得

賢里尚賢

藍山一德可為師

明日何會

興業司度

興業司節

一谷獨放不是春

百谷齊放春滿園

最貴最難會

真哇

人之相識 貴在相知

人之相知 貴在知心

水則之助 非一明之也

百聞不如一見

ようこそ济南へ

济南欢迎您



# 选择济南 共赢未来

济南と共に Win-Winを実現



投促书房



投资济南