



济南国际医学中心

济南国际医学センター

2025.4.14



济南国际医学中心
Jinan Medical Center (JMC)

An aerial view of a modern city skyline, likely Jinan, China, is shown on the left side of the slide. The image features several tall, glass skyscrapers and a mix of urban architecture, including residential and commercial buildings. The sky is a mix of blue and orange, suggesting a sunset or sunrise. The city is surrounded by green spaces and a network of roads.

CONTENTS

01

济南国际医学中心概况 濟南國際醫學センター概況

02

合作成果回顾 協力成果のレビュー

03

合作方向展望 協力方向の展望

济南国际医学中心

济南国際医学センター

健康城

Healthcare Town

健康ランド

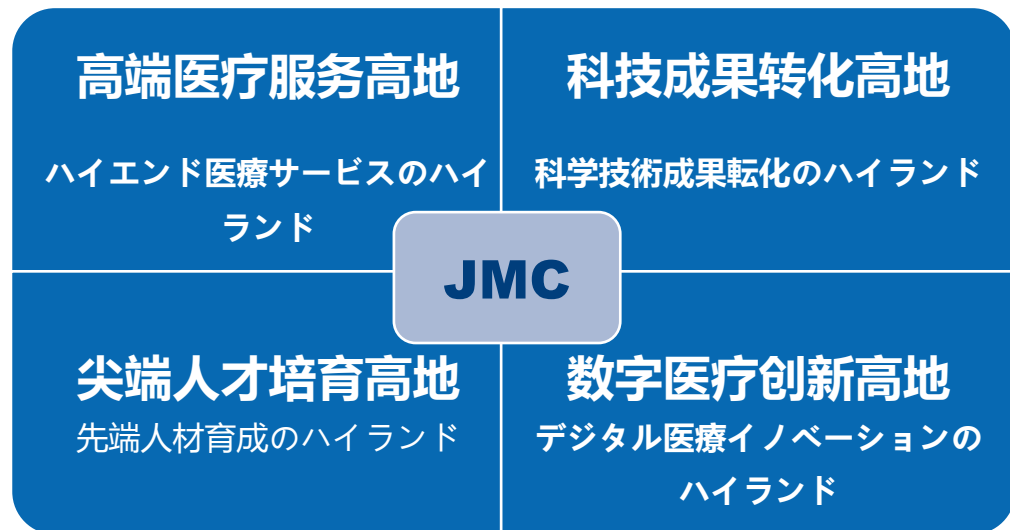
Jinan Medical Center

Texas Medical Center(USA)



“医疗硅谷” —— 打造京沪之间医学新高地

「医療シリコンバレー」- 北京・上海間の医学新ハイランドを建設する



高端化 **特色化** **国际化**
ハイエンド化 **特色化** **国際化**



建设高质量医学创新平台
高品質の医学革新プラットフォームを構築する
引领生命健康发展新模式
生命健康の発展をリードする新モデル



- 2018年1月《国务院关于山东新旧动能转换综合试验区建设总体方案的批复》(国函〔2018〕1号)
2018年1月『国務院が山東新旧運動エネルギー転換総合試験区建設全体方案に関する承認』(国函〔2018〕1号)
- 明确提出“加快建设济南国际医学中心”
「济南国际医学センターの建設を加速する」を明確に提出した

山东省印发《支持济南国际医学中心高质量发展政策清单》(16条)
 山東省は『济南国际医学センターの高品質発展を支持する政策リスト』(16条)を印刷、配布した

选址：黄河边 湿地畔 西站旁 場所：黄河辺 湿地畔 西駅の隣



济南国际医学中心
占地35km²
总规划建筑面积2700万平方米
预计建设总投资2000亿元

济南国際医学センター
敷地面積35km²
総計画建築面積2700万平方メートル
建設総投資額は2000億元の見込み



高铁 高鉄
毗邻济南西站（步行5分钟）
1.5小时高铁圈覆盖4.3亿人口

济南西駅に隣接（徒歩5分間）
1時間半の高速鉄道圏が4億3000万人をカバー



航空 こうくう
通航城市102个
中国济南⇌日本东京
飞行时间仅4.5h

通便都市102個
中国济南⇌本東京
飛行時間はわずか4.5時間



地铁 地下鉄
1/2/3号线已开通
1/4/6轨道线路经过JMC

1/2/3便は既に開通された
1/4/6軌道はJMC経由



环境 環境
黄河流域生态保护区
国家级湿地公园

黄河流域の生態保護区
国家級湿地公園

规划引领 計画で導く

CCIEE

中国国际经济交流中心
中国国際経済交流センター

Deloitte

德勤
德勤

pwc

和君

NIKKEN
EXPERIENCE, INTEGRATED

日本日建



北京大学
中国卫生发展研究中心
北京大学
中国衛生發展研究センター

GEI

长城战略咨询
GREATWALL STRATEGY CONSULTANTS

savills
第一太平戴维斯

发展理念 — 创新、开放、协调、绿色、共享
発展理念：革新、オープン、協調、グリーン、共有

国家助力 省市共建

国家が省市の共同建設を支援する



- 数字中国、健康中国 デジタル中国、健康中国
- 黄河流域生态保护和高质量发展 黄河流域の生態保護と質の高い発展
- 绿色低碳高质量发展 グリーン低炭素高品質発展
- 新旧动能转换 新旧のエネルギーの転換



· 济南国际医学中心 ·

J I N A N

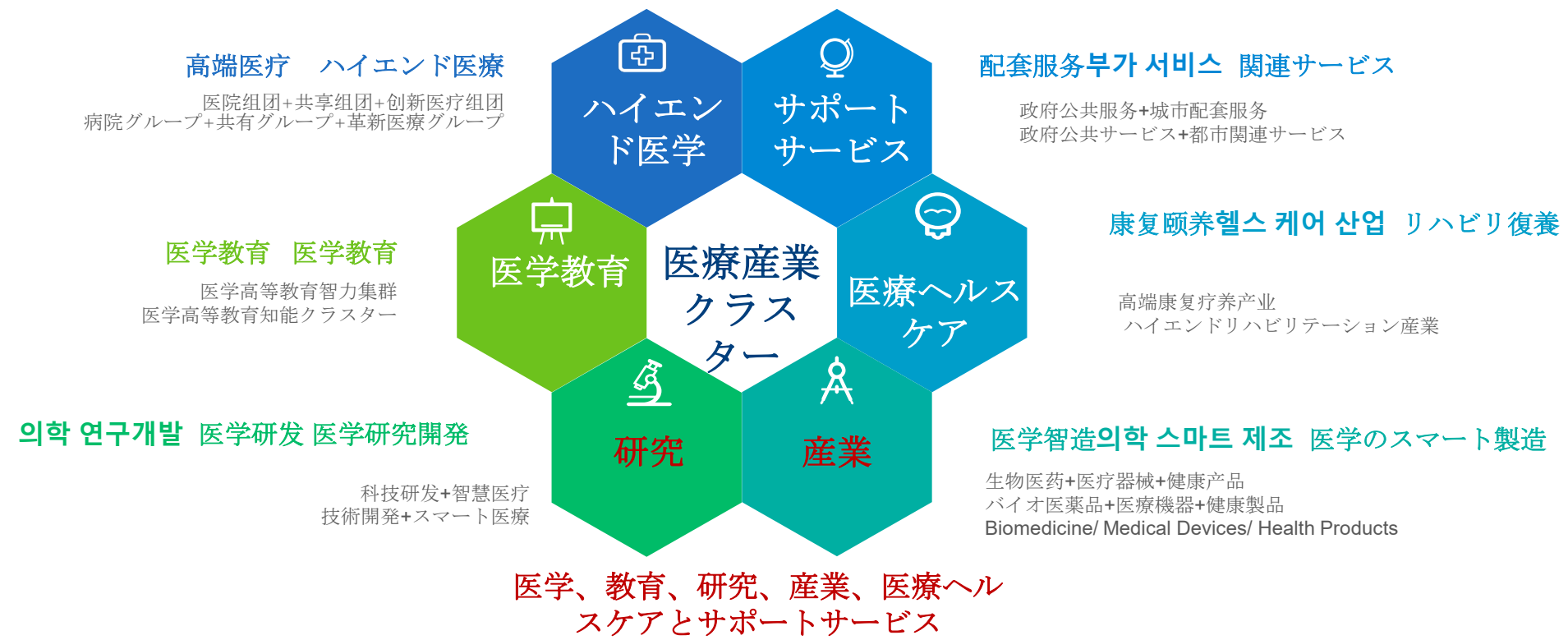
M

E D I C A L

C E N T E R

以“医”为核心，医教研产养融合发展

「医」を核心として、医教研産養融合発展



三大国家级平台：三大国家レベルプラットフォーム

国家健康医疗大数据中心 (北方)

国家健康医療ビッグデータセンター
(北方) (北部)

占地约108亩
敷地面積は約108ヘクタール

- 已实现全省**1亿**人口健康数据的导入
- 争创国家健康医疗大数据中心交易中心
- 全山東省で1億人の人口健康データの導入を実現した
- 国家健康医療ビッグデータセンター取引センターを争って作る



国家人类遗传资源 共享服务平台山东创新中心

国家の人類遺伝資源共有サービスプラットフォーム山東革新センター

占地约28.16亩
敷地面積は約28.16ヘクタール

- 国家重点研发计划中试项目已入驻
- 国家重点研究開発計画の中間試験プロジェクトはすでに入場した。



中科院微生物所 齐鲁中科现代微生物技术研究院

中国科学院微生物所
齊魯中科現代微生物技術研究院

占地约108亩
敷地面積は約108ヘクタール

- 病理与基因检测中心、通用型红细胞产业化等**5个**项目启动，致力于打造生物经济新增长极
- 病理と遺伝子検査センター、汎用型赤血球産業化など5つのプロジェクトが開始し、生物經濟の新たな成長極の構築に力を入れている



“医” — 高端医疗服务集群汇聚

「医療」 - ハイエンド医療サービスクラスター

精综合 强专科 (重点聚焦 “4+4” 优势专科) 肿瘤·心脑血管·五官·生殖医学·儿科·妇科·康复·医美



中国中医科学院广安门医院济南医院
中国中医科学院广安門病院済南病院
获批国家区域医疗中心
承認された国家地域医療センター

“双中心”
「ダブルセンター」



山东大学齐鲁医院
山東大学齐鲁病院
争创国家医学中心
国家医学センターを争って作る



山东质子重离子中心
山東陽子重イオンセン



树兰 (济南) 医院
樹蘭 (済南) 病院



山东大学妇产生殖医院
山東大学婦人生殖病院



国际眼科与眼视光临床中心
国際眼科と眼視光臨床センター



中国医学科学院整形外科医院
中国医学科学院整形外科病院

打造 “五大专业集群”

「5つの専門クラスター」を作る

肿瘤防治集群

腫瘍予防と治療クラスター

中医药集群

中薬クラスター

脑科学与类脑集群

脳科学と類脳クラスター

临床研究型医院集群

臨床研究型病院クラスター

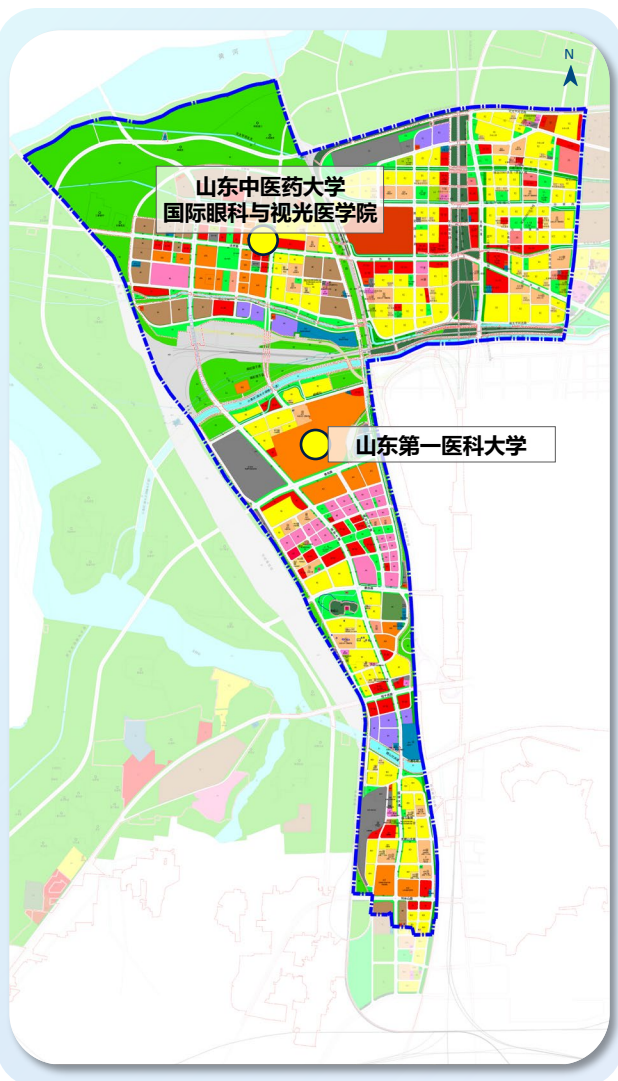
视觉珠峰

視覚的エベレスト

精综合 强专科 (重点的に「4+4」優勢専科に注目) 腫瘍·心脑血管·五官·生殖医学·小兒科·婦人科·リハビリテーション·医学美容

“教” — 高等医学教育集群汇聚

「教」 — 高等医学教育クラスターの集まり



依托山东大学、山东第一医科大学、山东中医药大学、浙江大学、首都医科大学、协和医学院等高校资源，着力打造医学教育高地

- 山東大学、山東第一医科大学、山東中医药大学、浙江大学、首都医科大学、協和医学院などの大学の資源に頼って、医学教育のハイランドづくりに力を入れる



山东第一医科大学

山東第一医科大学

- 本硕博全日制在校生**2.6万人**
大学生院生博士全日制在学の生徒数は2万6000人
- 临床医学学科进入ESI全球排名前**0.74%**
(居全国独立医学院校**第6位**)
臨床医学学科はESI世界ランキングの上位0.74%。
(全国独立医学大学第6位) に入った



山东中医药大学·国际眼科与视光医学院

山東中医药大学・国際眼科と視光医学院

- 我国首个眼视光高等教育中外合作办学机构
- 设置本硕博纵向贯通人才培养模式
- 现有在校生近2000人
- 中国初の眼視光高等教育中外協力機関
- 大学生院生博士垂直貫通人材育成モデルを設置する
- 现有在校生近2000人 現在、約2000人の生徒が在籍している

· 济南国际医学中心 ·

济南市人才政策

済南市の人材政策

“双30条”

「ダブル30条」

引进或有实质合作项目

誘致または実質的な協力プロ

ジェクトがある

院士**38位**

院士**38名**

国家级人才**86人**

国家級人材**86名**

省级人才**462人**

山東省級人材**462名**

“研” — 医疗健康领域科研转化平台汇聚

「研」-医療健康分野の科学研究転化プラットフォームが集結

◆ 先进药物递释系统全国重点实验室
先進薬物送達システム全国重点実験室

◆ “一带一路”中医药防治重大感染
性疾病联合实验室
「一带一路」中薬重大感染性疾患予防共同実験室

◆ 济南微生物生态生物学山东省实验室
済南マイクロ生態生物医学山東省実験室

◆ 山东脑科学与类脑研究院
山東脳科学と類脳研究院



◆ 山大国家医学攻关产教融合创新平台
山東大学国家医学が難関を攻略する産教融合革新プラットフォーム

◆ 中日韩肿瘤防控研究院
中日韓腫瘍予防・コントロール研究院

◆ 国家健康医疗大数据研究院
国家健康医療ビッグデータ研究院

◆ P3实验室（中科院微生物所领衔）
P3実験室（中国科学院微生物学所より筆頭になる）



· 济南国际医学中心 ·

“产” — 高端智能创新产业集群汇聚



「生産」-ハイエンドインテリジェントイノベーション産業クラスターの集まり



高端医疗服务
 ハイエンド医療サービス

 新一代生物技术
 次世代バイオテクノロジー

高端医疗器械
 ハイエンド医療機器

 数字医疗
 デジタル医療

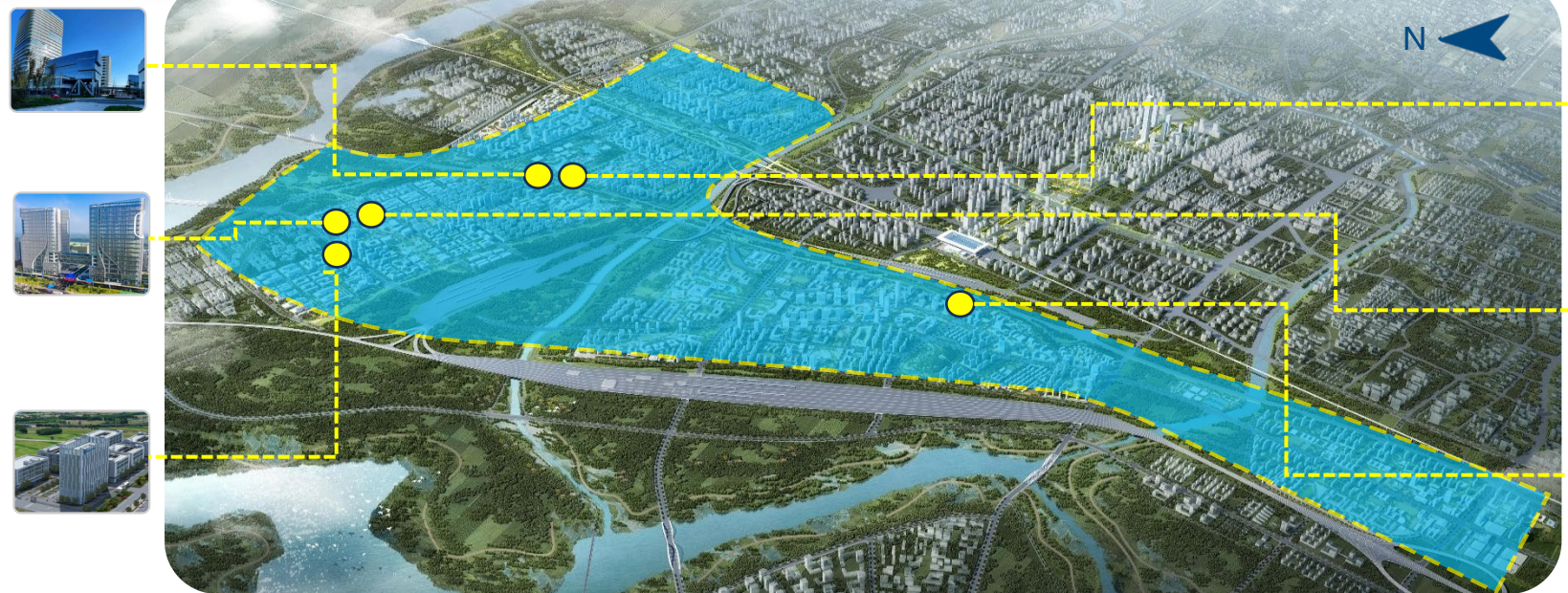
引导基金リー
 ドファンド 中银国际证券 股份有限公司
 BOC INTERNATIONAL (CHINA) CO., LTD.

创投基金
 創投ファンド **FOSUN 复星** 山东财金集团 SUNLAND
 山藍資本

N支基金正在推进
 N基金が進んでいる **北京中关村开放基金**
 北京中関村開放ファンド

山东未来先导
 山東未来先導 **源创多盈**
 源創多盈

- 海凭国际医疗器械产业园**
海憑国際医療器械産業パーク
- 精准医学产业园**
精確医学産業パーク
- 高端医疗装备产业园**
ハイエンド医療設備産業パーク



- 医疗健康科技创新产业园**
医療健康科イノベーション産業パーク
- 健康医疗大数据产业园**
健康医療ビッグデータ産業パーク
- 特色医疗专科组团**
特色ある医療専門科チーム

· 济南国际医学中心 ·

“产” — 高端智能创新产业集群汇聚

「生産」-ハイエンドインテリジェントイノベーション産業クラスター



以色列Arineta心肺CT
生产基地

イスラエルArineta心肺CT生産基地



中瑞国际特医食品
产业园

中瑞國際特醫食品
産業園 産業パーク



BrainCo强脑科技
北方区域总部

BrainCo強腦科技北部地域本部



中核粒子山东精放装备
产业基地

人工智能等 遺伝子編集、細胞と



泰莱生物
总部

泰萊生物本部



凡知医学智造
华东总部基地

凡知醫學スマート製造華東本部基地

累计已落地产业类项目 **136** ↑

累計すでに実施された産業類プロジェクト 136個

涵盖基因编辑、细胞与基因治疗、药物递释、合成生物学、AI人工智能等
遺伝子編集、細胞と遺伝子治療、薬物放出、合成生物学、AI人工知能などをカバー

海凭国际医疗 器械产业园

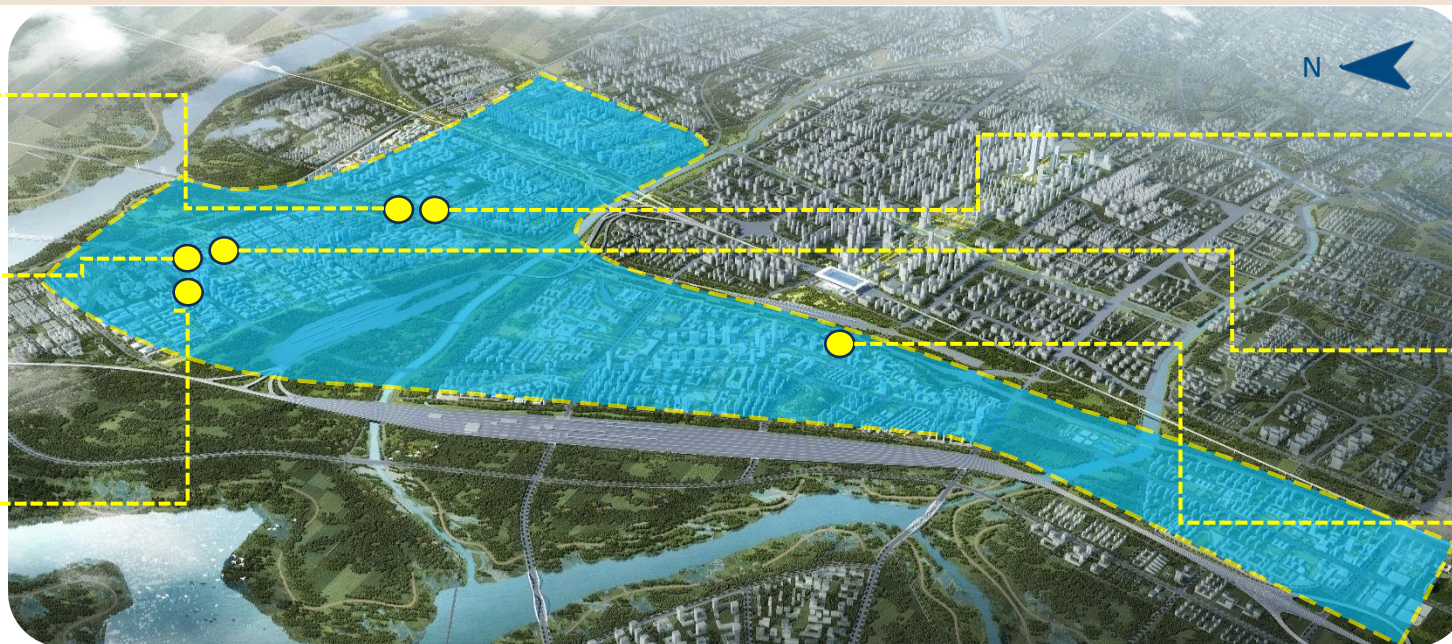
海憑國際醫療器械
産業パーク

精准医学 产业园

精確醫學産業
パーク

高端医疗 装备产业园

ハイエンド医療設
備産業パーク



医疗健康科技 创新产业园

医療健康科イノベ
ーション産業パーク



健康医疗 大数据产业园

健康医療ビッグデー
タ産業パーク



特色医疗 专科组团

特色ある医療専門科
チーム

· 济南国际医学中心 ·

“养” — 汇聚康养生态优势

「養」-健康養生生態優勢を結集する



优质医疗资源集聚

質の高い医療資源が集積

- 齐鲁医院国家医学中心、广安门医院国家区域医疗中心、质子重离子肿瘤中心、八大处医美医院、辅助生殖医院等10余个医疗机构
- 涵盖心脑血管、神经、肿瘤等专科
- 齐鲁病院国家医学センター、広安門病院国家区域医療センター、陽子重イオン腫瘍センター、八大処医学美容病院、生殖補助病院など10軒以上の医療機関
- 心脳血管、神経、腫瘍などの専門分野をカバーしている。

齐鲁门户医养之都

齊魯門医療養生の都

全国首批国家慢性病

综合防控示范区

全国第1陣の国家慢性病

総合予防・コントロール見本区

产业空间保障充分

産業空間の保障が十分

预留康养康居用地

7392.45亩

康養康居用地7392.45ヘクタールを事前に

空いて置く。

环境优美、交通便利

環境が美しく、交通が便利

- 济西国家湿地公园 濟西國家濕地公園
- 黄河景观风貌带 黄河景觀風貌帶
- 玉符河、小清河生态景观长廊 玉符河、小清河生態景觀回廊
- 紧邻济南西站，1.5小时高铁圈覆盖4.5亿人口
- 高速、高铁、地铁无障碍接驳
- 济南西駅に隣接、1時間半の高速鉄道圏が4億5000万人をカバー
- 高速、高鉄、地下鉄はバリアフリーで乗り換え

功能配套、体系完善

- 省会大劇院
- 省科技館
- 市圖書館
- 市美術館
- 省都大劇場
- 省科學技術館
- 市図書館
- 市美術館
- 方特主题乐园
- 悦动体育公园
- 宜家、麦德龙
- 合生汇、银泰百货
- 方特テーマパーク
- 悦動スポーツパーク
- イケア (IKEA)、メトロ (METRO)
- 合生匯 (HOPSONONE)、銀泰百貨 (INTIMEDEPARTMENTSTORE)

打造医养结合与康养融合示范基地

医療養生の結合と健康養生が融合する見本基地を構築する

重点引进

重点導入

高端智慧养老机构
ハイエンドスマート養老機関

专业高端康复医院
専門のハイエンドリハビリ病院

中医养生特色产业
中医養生の特色産業

· 济南国际医学中心 ·

国际合作 國際協力



- ◆ **美国哈佛大学医学院**
アメリカハーバード大学医学部
- ◆ **美国得克萨斯州医学中心**
アメリカテキサス州医療センター
- ◆ **澳大利亚南澳州健康与医学研究中心**
オーストラリア南オーストラリア州健康と医学研究センター
- ◆ **以色列拉宾医学中心**
イスラエルラビン医学センター
- ◆ **英国曼彻斯特医学走廊**
イギリスマンチェスター医学回廊
- ◆ **剑桥大学医学中心**
ケンブリッジ大学医学センター
- ◆ **法国卢瓦尔大区生物医疗竞争力集群**
フランス ロワール大区の生物医療競争力クラスター
- ◆ **韩国保健产业振兴院KHIDI**
韓国保健産業振興院KHIDI
- ◆ **韩国中小企业振兴公团KOSME**
韓国中小企業振興公団KOSME

...

- ◆ **第十届中国日韩卫生部长会议**
第10回中日韓衛生部長會議
- ◆ **中韩保健医疗合作交流會**
中韓保健医療協力交流會
- ◆ **第四届世界生命科技大会暨第七届树兰医学奖颁奖大会**
第4回世界生命科学技術大会及び第7回樹蘭医学賞授賞大会
- ◆ **中美医学与计算济南高端论坛**
中米医学と計算済南ハイエンドフォーラム
- ◆ **第七届中国日韩健康老龄化政策对话**
第7回中日韓健康高齢化政策対話
- ◆ **第七届互联网+健康中国大会**
第7回インターネット+健康中国大会
- ◆ **健康医疗大数据产业创新发展论坛**
健康医療ビッグデータ産業革新発展フォーラム



.....

六位一体全面起势 — 智力富集、科技聚集、财富汇集

财富汇集 六位一体の全面的な動き出し — 知力の豊富化、科学技術の集積、財宝の集積

建设进展情况
建設の進展状況



开工项目 着工プロジェクト
62个 62件

(建成34个)
(完成34個)



已开工面积 着工面積
861万m² 861万 m²

(建成503万m²)
(建築面積503万m²)



开工项目总投资 着工プロジェクト総投資
796亿元 796億元



An aerial view of a modern city skyline with numerous skyscrapers and green spaces, serving as a background for the left side of the slide.

CONTENTS

01

济南国际医学中心概况 済南国際医学センター概況

02

合作成果回顾 協力成果のレビュー

03

合作方向展望 協力方向の展望

一、同源设计团队

同じ設計チーム



日本日建



KOBE BIOMEDICAL INNOVATION CLUSTER

From Rubble to Pioneering Research

Kobe Biomedical Innovation Cluster at Port Island
From Rubble to Pioneering Research

Miho Inoue is the president of the Foundation for Biomedical Research and Innovation and one of the chief scientific architects responsible for rebuilding Kobe after the 1995 earthquake that razed the port city to the ground. Professor Inoue developed and executed a strategically inspired strategy for rebuilding one of the most international cities in Japan, the success of which is attributable to two prominent scientists, whose work is highlighted here, who relocated to Kobe's Port Island to take advantage of its excellent research facilities.

THE GREAT HANSHIN-AHASS EARTHQUAKE IN KOBE CITY **THE BIOMEDICAL PARK**

Core Facilities 10 Facilities for Leasing Laboratories and Offices
Providing companies and research institutes with public facilities for wet lab experiments, animal experiments, and radioisotope experiments.

Japan's World-Class Research Institutes

RIKEN
RIKEN Center for Innovation and Discovery

Nucleus of the Project
Institute of Biomedical Research and Innovation
Translational Research International Center

Pro-Cluster Kobe

Members
Kobe Enterprise Promotion Bureau, Medical Industry Group
Phone: +81-78-252341 Fax: +81-78-252347 <http://www.kobe-city.go.jp/>
Kobe Biomedical Innovation Center Headquarters Planning And Development Bureau
Phone: +81-78-252319 Fax: +81-78-252320 <http://www.kbiic.jp/>
Kobe City Hall, 6-5-1 Minato-ku, Chuo-ku, Kobe 650-8076, Japan

KOBE CITY
Area: 550.83 km²
Population: 546,769 (as of 2009) 4,496 million yen

Location
In the urban center of Jinan City

Project
The project aims to establish a world-class medical research and innovation hub, serving as a platform for the development of high-level medical research and innovation, and providing a comprehensive medical service platform.

Scale
Total investment: 500 million RMB

济南
国际医学中心

- 神戸生物医薬産業集積：位于兵庫神戸港湾人工島
- 总面积4.36km²
- 便利交通：通过轨道交通和机场可以快速辐射全日本
- 医院-研究所-企业深度互动（多样化产业生态）
- 神戸バイオメディカルクラスターは兵庫県神戸港のポートアイランドにあります
- 総面積は4.36km²
- 交通が便利：鉄道と空港により日本全土へのアクセスが良い
- 病院-研究所-企業間の高度連携（多様化の産業生態）

二、承办中日合作会议活动

中日協力會議の活動を引き受ける

一、第十届中日韩卫生部长会议 2017.11.12

一、第10回中日韓衛生部長會議2017.11.12



第十届中日韩卫生部长会议联合声明:

- 新发再发传染病防控
- 健康老龄化
- 慢性病防控
- 信息通信技术在卫生领域应用
- 传统医药

第10回中日韓保健相會議共同声明:

- 新発再発伝染病予防制御
- 健康高齢化
- 慢性病予防制御
- 情報通信技術の衛生分野への応用
- 伝統医薬

- 日本厚生労働大臣加藤勝信 (Katsunobu Kato)
- 韩国保健福祉部部长朴凌厚 (Park Neunghoo)
- 世界卫生组织西太区主任申英秀 (Shin Youngsoo)
- 中日韩三国合作秘书处副秘书长韩梅

- 日本厚生労働大臣加藤勝信 (Katsunobu Kato)
- 韓国保健福祉部部長の朴凌厚 (Park Neunghoo)
- 世界保健機関 (WHO) 西アジア地区主任申英秀 (Shin Youngsoo)
- 中日韓三国協力秘書局副秘書長の韓梅

二、第七届中日韩健康老龄化对话 2017.11.13

二、第7回中日韓健康高齢化對話2017.11.13



- 中国人口与发展研究中心主办
中国人口と發展研究センターより主催

- 济南国际医学中心承办
済南国際医学センターよりサポート
- 围绕以下课题深入交流
以下の課題について深く交流する

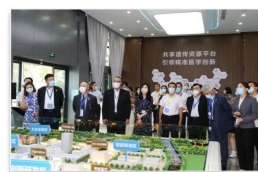
- 《基于社区层面的居家养老和医疗护理结合》
『コミュニティレベルに基づく在宅養老と医療ケアの結合』
- 《健康老龄化的评估与最佳实践》
『健康高齢化の評価とベストプラクティス』

三、多次互访交流

相互訪問交流



- 2021年9月7日，精准医学产业园开园仪式，日本H&H产业株式会社董事长横井正纪现场致辞并签约。
- 2021年9月7日、精密医学産業園開園式、日本H&H産業株式会社代表取締役社長横井正紀氏が式辞を述べ、契約した。



- 中日交流活动嘉宾 多次来访考察
- 中日交流活動のゲストは何度も視察に訪れた

- 赴日考察交流：
 - 東京同癌症研究会有明医院
 - 東京同国立癌症研究中心
 - 兵庫県立粒子線医療中心

- 訪日考察交流：
 - 東京同がん研究会有明病院
 - 東京同国立がん研究センター
 - 兵庫県立粒子線医療センター

四、中日韩肿瘤防控研究院

中日韓腫瘍予防・コントロール研究院



- 设在山东省质子中心内
- 山東省陽子センター内に設置されている

- 落实中日韩三国卫生部长会议精神
- 中日韓三国衛生部長會議の精神を実行する
- 于金明院士领衔
- 于金明院士より筆頭になる
- 专注于肿瘤治疗技术应用开发、科技成果转化和产业化
- 腫瘍治療技術の応用開発、科学技術成果の転化と産業化に専念する。
- 立足济南、辐射全国，面向国际
- 済南に立脚し、全国に放射し、国際に向ける

1+3+X

1: 一个研究院 1: 一つの研究院

3: 三个核心平台

国家放射治疗临床医学研究中心 3: 国家放射線治療臨床医学研究センター
 肿瘤放疗应用技术研发平台 腫瘍放射線治療応用技術研究開発プラットフォーム
 国际肿瘤防控人才培养基地 国際腫瘍予防コントロール人材育成基地

X 个内设机构 X個の内部設立機関

- 放射治疗国家级重点实验室 放射線治療の国家重点実験室
- 国家级或省级放射生物和放射物理研究实验室 国家級または省級放射線生物と放射線物理研究実験室
- 肿瘤防控技术创新转化实验室 腫瘍予防コントロール技術革新転化実験室
- 放疗与中医药研究实验室 放射線治療と中薬研究実験室
- 放射免疫实验室 放射免疫実験室
- 产业研究孵化转化基地 産業研究孵化転化基地

CONTENTS

01

济南国际医学中心概况 済南国際医学センター概況

02

合作成果回顾 協力成果のレビュー

03

合作方向展望 協力方向の展望

合作方向展望

協力方向の展望

OUR VISION



神戸医療産業都市 战略合作・戦略提携



合作方向展望

協力方向の展望

OUR VISION



ハイエンド医療

高端医疗

- 腫瘍靶向療法
- 免疫治療
- 干細胞
- 腫瘍標的療法
- 免疫療法
- 幹細胞
- ...



国際専門医療機関

国际专科医疗机构

- 医学美容
- 口腔颌面
- 康复康养
- 健康管理
- 医学美容
- 口腔あご面
- 康復康養
- 健康管理
- ...



医療機器

医疗器械

- 医療装备
- 医療器械
- 医用新材料
- 医療装置
- 医療機器
- 医用新材料
- ...



伝統医薬

传统医药

- 漢方
- 薬妝
- 漢方
- 薬用化粧品
- ...



科学研究者の交流

科研人才交流

- 科研机构
- 高等教育学院
- 科学研究機関
- 高等教育学院
- ...

合作愿景：協力のビジョン



中日

人文相通 文化相融

人文が通じ、文化が融合し

隔海相望 创新合作

海を隔て革新協力し

健康是我们共同的追求
健康は私たちの目標である

· 济南国际医学中心 ·

J I N A N M E D I C A L C E N T E R

国际智慧医学城 绿色健康示范区

スマートメディカルシティグリーンヘルス見本

区



JINAN
MEDICAL
CENTER



共建、共享、共赢，
携手共创中日保健医疗产业合作典范！

共に建設し、共有し、ウィンウィンし、
手を携えて中日保健医療産業協力の見本を作る